

# تحديث نظام الإدخال والإخراج الأساسي (BIOS)

قد يتطلب نظام الإدخال والإخراج الأساسي (BIOS) تحديثًا في حالة توفر أي تحديث أو عند استبدال لوحة النظام. لتحديث نظام الإدخال والإخراج الأساسي (BIOS):

- 1 ابدأ تشغيل الكمبيوتر.
- 2 اذهب إلى [dell.com/support](http://dell.com/support).
- 3 انقر فوق **ابدأ هنا ضمن الدعم للمستخدمين في المنازل**.
- 4 إذا كان لديك رمز الخدمة الخاصة بالكمبيوتر، فاكتب رمز الخدمة الخاص بالكمبيوتر وانقر فوق **تقديم**.
- 4 إذا لم يكن لديك رمز الخدمة الخاص بالكمبيوتر، فانقر فوق **اكتشاف رمز الخدمة** لكي تسمح بالاكتشاف التلقائي لرمز الخدمة الخاصة بالكمبيوتر.
- 5  **ملاحظة:** في حالة عدم اكتشاف رمز الخدمة تلقائيًا، فحدد المنتج الخاص بك من ضمن فئات المنتجات.
- 5 انقر فوق علامة التبويب **برامج تشغيل وتنزيلات**.
- 6 في القائمة المنسدلة **نظام التشغيل** حدد نظام التشغيل المثبت على الكمبيوتر لديك.
- 7 انقر فوق **BIOS** (نظام الإدخال والإخراج الأساسي).
- 8 انقر فوق **تنزيل الملف** لتنزيل أحدث إصدار من BIOS للكمبيوتر.
- 9 على الصفحة التالية، حدد **تنزيل ملف واحد** وانقر فوق **متابعة**.
- 10 قم بحفظ الملف وبمجرد اكتمال التنزيل، انتقل إلى المجلد الذي حفظت فيه ملف تحديث BIOS.
- 11 انقر نقرًا مزدوجًا فوق رمز ملف تحديث نظام BIOS واتبع الإرشادات التي تظهر على الشاشة.



تحذير: قبل العمل داخل الكمبيوتر، قم بقراءة معلومات الأمان الواردة مع جهاز الكمبيوتر واتبع الخطوات الواردة في "قبل أن تبدأ" في الصفحة 9. وبعد إنهاء العمل بداخل الكمبيوتر، اتبع الإرشادات الواردة في "بعد العمل داخل الكمبيوتر" في الصفحة 11. لمزيد من المعلومات حول أفضل ممارسات الأمان، انظر [Regulatory Compliance Homepage](http://Regulatory Compliance Homepage) (الصفحة الرئيسية للتوافق التنظيمي) على الموقع التالي [dell.com/regulatory\\_compliance](http://dell.com/regulatory_compliance).

### الإجراء

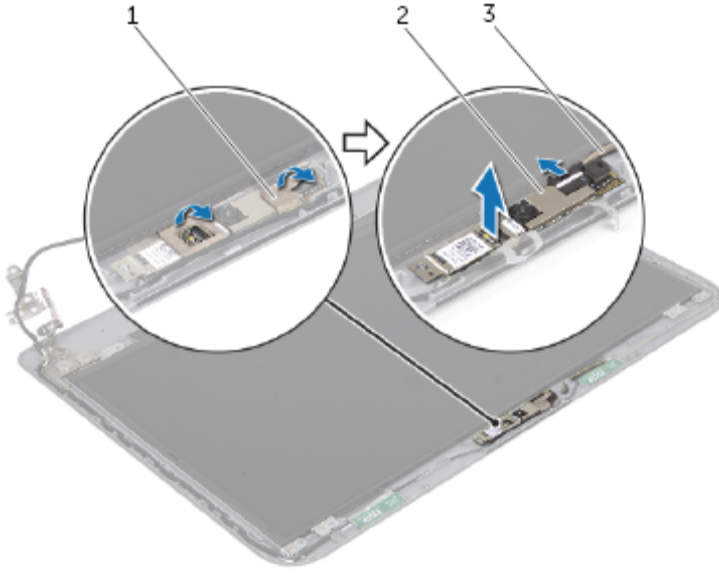
- 1 قم بمحاذاة وحدة الكاميرا على الغطاء الخلفي للشاشة.
- 2 قم بتوصيل كبل الكاميرا بموصل وحدة الكاميرا.
- 3 قم بلصق الشرائط المثبتة لوحدة الكاميرا في الغطاء الخلفي للشاشة.

### المتطلبات اللاحقة

- 1 أعد وضع إطار الشاشة. انظر "إعادة وضع إطار الشاشة" في الصفحة 61.
- 2 أعد وضع مجموعة الشاشة. انظر "إعادة وضع مجموعة الشاشة" في الصفحة 58.
- 3 اتبع الإرشادات من الخطوة 3 إلى الخطوة 9 في "إعادة تركيب لوحة النظام" في الصفحة 49.
- 4 أعد تركيب مسند راحة اليد. انظر "إعادة تركيب مجموعة مسند راحة اليد" في الصفحة 35.
- 5 أعد وضع لوحة المفاتيح. انظر "إعادة وضع لوحة المفاتيح" في الصفحة 20.
- 6 أعد وضع البطاقة اللاسلكية المصغرة. انظر "إعادة تركيب بطاقة Mini-Card اللاسلكية" في الصفحة 30.
- 7 اتبع الإرشادات من الخطوة 3 إلى الخطوة 5 في "إعادة وضع محرك (محركات) الأقراص الثابتة" في الصفحة 27.
- 8 أعد وضع وحدة (وحدات) الذاكرة. انظر "إعادة وضع وحدة (وحدات) الذاكرة" في الصفحة 24.
- 9 أعد وضع غطاء القاعدة. انظر "إعادة وضع غطاء القاعدة" في الصفحة 22.
- 10 اتبع الإرشادات من الخطوة 3 إلى الخطوة 4 في "إعادة تركيب محرك الأقراص الضوئية" في الصفحة 16.
- 11 أعد وضع البطارية. انظر "إعادة وضع البطارية" في الصفحة 13.

## الإجراء

- 1 قم بإزالة الشرائط المثبتة لوحدة الكاميرا في الغطاء الخلفي للشاشة.
- 2 افصل كابل الكاميرا عن وحدة الكاميرا.
- 3 قم بإزالة وحدة الكاميرا بعيدًا عن الغطاء الخلفي للشاشة.



1	شريطتان لاصقان (2)	2	وحدة الكاميرا
3	كبل الكاميرا		



تحذير: قبل العمل داخل الكمبيوتر، قم بقراءة معلومات الأمان الواردة مع جهاز الكمبيوتر واتبع الخطوات الواردة في "قبل أن تبدأ" في الصفحة 9. وبعد إنهاء العمل بداخل الكمبيوتر، اتبع الإرشادات الواردة في "بعد العمل داخل الكمبيوتر" في الصفحة 11. لمزيد من المعلومات حول أفضل ممارسات الأمان، انظر [Regulatory Compliance Homepage](http://Regulatory Compliance Homepage) (الصفحة الرئيسية للتوافق التنظيمي) على الموقع التالي [dell.com/regulatory\\_compliance](http://dell.com/regulatory_compliance).

### المتطلبات الأساسية

- 1 قم بإزالة البطارية. انظر "إزالة البطارية" في الصفحة 12.
- 2 اتبع الإرشادات من الخطوة 1 إلى الخطوة 2 في "إزالة محرك الأقراص الضوئية" في الصفحة 14.
- 3 قم بإزالة غطاء القاعدة. انظر "إزالة غطاء الحامل" في الصفحة 21.
- 4 قم بإزالة وحدة (وحدات) الذاكرة. انظر "إزالة وحدة (وحدات) الذاكرة" في الصفحة 23.
- 5 اتبع الإرشادات من الخطوة 1 إلى الخطوة 3 في "إزالة محرك الأقراص الثابتة" في الصفحة 25.
- 6 قم بإزالة البطاقة اللاسلكية المصغرة. انظر "إزالة بطاقة Mini-Card اللاسلكية" في الصفحة 28.
- 7 قم بإزالة لوحة المفاتيح. انظر "إزالة لوحة المفاتيح" في الصفحة 17.
- 8 قم بإزالة مسند راحة اليد. انظر "إزالة مسند راحة اليد" في الصفحة 31.
- 9 اتبع الإرشادات من الخطوة 1 إلى الخطوة 8 في "إزالة لوحة النظام" في الصفحة 46.
- 10 قم بإزالة مجموعة الشاشة. انظر "إزالة مجموعة الشاشة" في الصفحة 56.
- 11 قم بإزالة إطار الشاشة. انظر "إزالة إطار الشاشة" في الصفحة 59.

## إعادة تركيب لوحة الشاشة



تحذير: قبل العمل داخل الكمبيوتر، قم بقراءة معلومات الأمان الواردة مع جهاز الكمبيوتر واتبع الخطوات الواردة في "قبل أن تبدأ" في الصفحة 9. وبعد إنهاء العمل بداخل الكمبيوتر، اتبع الإرشادات الواردة في "بعد العمل داخل الكمبيوتر" في الصفحة 11. لمزيد من المعلومات حول أفضل ممارسات الأمان، انظر [Regulatory Compliance Homepage](http://Regulatory Compliance Homepage) (الصفحة الرئيسية للتوافق التنظيمي) على الموقع التالي [dell.com/regulatory\\_compliance](http://dell.com/regulatory_compliance).

### الإجراء

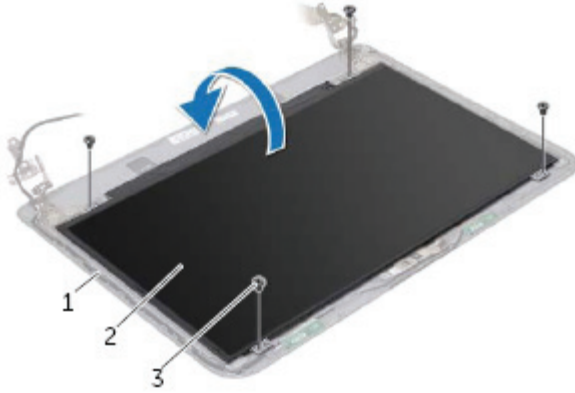
- 1 صل كبل الشاشة بموصل لوحة الشاشة.
- 2 الصق الشريط المثبت لكبل الشاشة.
- 3 ضع لوحة الشاشة على الغطاء الخلفي للشاشة وقم بحازاة فتحات المسامير الموجودة في لوحة الشاشة مع فتحات المسامير الموجودة في الغطاء الخلفي للشاشة.
- 4 أعد تركيب المسامير اللولبية المثبتة للوحة الشاشة بالغطاء الخلفي للشاشة.

### المتطلبات اللاحقة

- 1 أعد وضع مفصلات الشاشة. انظر "إعادة تركيب مفصلات الشاشة" في الصفحة 64.
- 2 أعد وضع إطار الشاشة. انظر "إعادة وضع إطار الشاشة" في الصفحة 61.
- 3 أعد وضع مجموعة الشاشة. انظر "إعادة وضع مجموعة الشاشة" في الصفحة 58.
- 4 اتبع الإرشادات من الخطوة 3 إلى الخطوة 9 في "إعادة تركيب لوحة النظام" في الصفحة 49.
- 5 أعد تركيب مسند راحة اليد. انظر "إعادة تركيب مجموعة مسند راحة اليد" في الصفحة 35.
- 6 أعد وضع لوحة المفاتيح. انظر "إعادة وضع لوحة المفاتيح" في الصفحة 20.
- 7 أعد وضع البطاقة اللاسلكية المصغرة. انظر "إعادة تركيب بطاقة Mini-Card اللاسلكية" في الصفحة 30.
- 8 اتبع الإرشادات من الخطوة 3 إلى الخطوة 5 في "إعادة وضع محرك (محركات) الأقراص الثابتة" في الصفحة 27.
- 9 أعد وضع وحدة (وحدات) الذاكرة. انظر "إعادة وضع وحدة (وحدات) الذاكرة" في الصفحة 24.
- 10 أعد وضع غطاء القاعدة. انظر "إعادة وضع غطاء القاعدة" في الصفحة 22.
- 11 اتبع الإرشادات من الخطوة 3 إلى الخطوة 4 في "إعادة تركيب محرك الأقراص الضوئية" في الصفحة 16.
- 12 أعد وضع البطارية. انظر "إعادة وضع البطارية" في الصفحة 13.

## الإجراء

- 1 قم بإزالة المسامير اللولبية المثبتة للوحة الشاشة بالغطاء الخلفي للشاشة.
- 2 ارفع لوحة الشاشة برفق واقلبها.



1 الغطاء الخلفي للشاشة

2 لوحة الشاشة

3 المسامير (4)

- 3 قم بإزالة الشريط الملصق فوق كبل الشاشة.
- 4 افصل كبل الشاشة من موصل كبل لوحة الشاشة.



1 الشريط

2 كابل الشاشة

## إزالة لوحة الشاشة



تحذير: قبل العمل داخل الكمبيوتر، قم بقراءة معلومات الأمان الواردة مع جهاز الكمبيوتر واتبع الخطوات الواردة في "قبل أن تبدأ" في الصفحة 9. وبعد إنهاء العمل بداخل الكمبيوتر، اتبع الإرشادات الواردة في "بعد العمل داخل الكمبيوتر" في الصفحة 11. لمزيد من المعلومات حول أفضل ممارسات الأمان، انظر [Regulatory Compliance Homepage](http://Regulatory Compliance Homepage) (الصفحة الرئيسية للتوافق التنظيمي) على الموقع التالي [dell.com/regulatory\\_compliance](http://dell.com/regulatory_compliance).

### المتطلبات الأساسية

- 1 قم بإزالة البطارية. انظر "إزالة البطارية" في الصفحة 12.
- 2 اتبع الإرشادات من الخطوة 1 إلى الخطوة 2 في "إزالة محرك الأقراص الضوئية" في الصفحة 14.
- 3 قم بإزالة غطاء القاعدة. انظر "إزالة غطاء الحامل" في الصفحة 21.
- 4 قم بإزالة وحدة (وحدات) الذاكرة. انظر "إزالة وحدة (وحدات) الذاكرة" في الصفحة 23.
- 5 اتبع الإرشادات من الخطوة 1 إلى الخطوة 3 في "إزالة محرك الأقراص الثابتة" في الصفحة 25.
- 6 قم بإزالة البطاقة اللاسلكية المصغرة. انظر "إزالة بطاقة Mini-Card اللاسلكية" في الصفحة 28.
- 7 قم بإزالة لوحة المفاتيح. انظر "إزالة لوحة المفاتيح" في الصفحة 17.
- 8 قم بإزالة مسند راحة اليد. انظر "إزالة مسند راحة اليد" في الصفحة 31.
- 9 اتبع الإرشادات من الخطوة 1 إلى الخطوة 8 في "إزالة لوحة النظام" في الصفحة 46.
- 10 قم بإزالة مجموعة الشاشة. انظر "إزالة مجموعة الشاشة" في الصفحة 56.
- 11 قم بإزالة إطار الشاشة. انظر "إزالة إطار الشاشة" في الصفحة 59.
- 12 قم بإزالة مفصلات الشاشة. انظر "إزالة مفصلات الشاشة" في الصفحة 62.

## إعادة تركيب مفصلات الشاشة



تحذير: قبل العمل داخل الكمبيوتر، قم بقراءة معلومات الأمان الواردة مع جهاز الكمبيوتر واتبع الخطوات الواردة في "قبل أن تبدأ" في الصفحة 9. وبعد إنهاء العمل بداخل الكمبيوتر، اتبع الإرشادات الواردة في "بعد العمل داخل الكمبيوتر" في الصفحة 11. لمزيد من المعلومات حول أفضل ممارسات الأمان، انظر [Regulatory Compliance Homepage](http://Regulatory Compliance Homepage) (الصفحة الرئيسية للتوافق التنظيمي) على الموقع التالي [dell.com/regulatory\\_compliance](http://dell.com/regulatory_compliance).

### الإجراء

- 1 قم بمحاذاة فتحات المسامير الموجودة في مفصلات الشاشة مع فتحات المسامير الموجودة في الغطاء الخلفي للشاشة.
- 2 أعد تركيب المسامير المثبتة لمفصلات الشاشة في الغطاء الخلفي للشاشة.

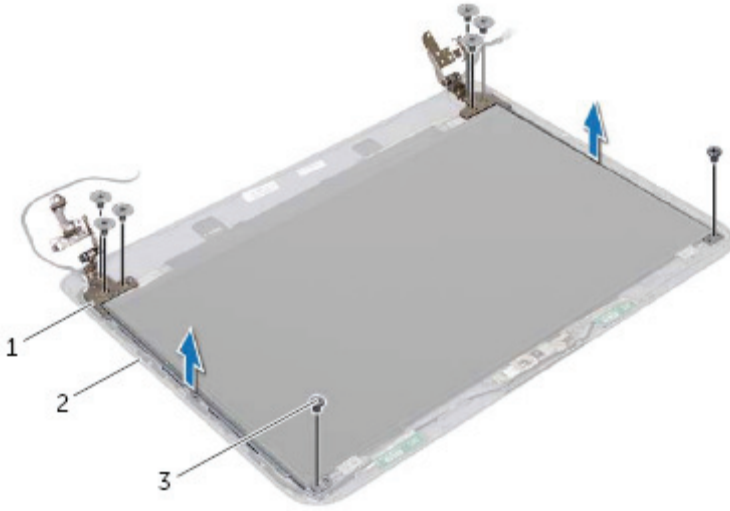
### المتطلبات اللاحقة

- 1 أعد وضع إطار الشاشة. انظر "إعادة وضع إطار الشاشة" في الصفحة 61.
- 2 أعد وضع مجموعة الشاشة. انظر "إعادة وضع مجموعة الشاشة" في الصفحة 58.
- 3 اتبع الإرشادات من الخطوة 3 إلى الخطوة 9 في "إعادة تركيب لوحة النظام" في الصفحة 49.
- 4 أعد تركيب مسند راحة اليد. انظر "إعادة تركيب مجموعة مسند راحة اليد" في الصفحة 35.
- 5 أعد وضع لوحة المفاتيح. انظر "إعادة وضع لوحة المفاتيح" في الصفحة 20.
- 6 أعد وضع غطاء القاعدة. انظر "إعادة وضع غطاء القاعدة" في الصفحة 22.
- 7 اتبع الإرشادات من الخطوة 3 إلى الخطوة 4 في "إعادة تركيب محرك الأقراص الضوئية" في الصفحة 16.
- 8 أعد وضع البطارية. انظر "إعادة وضع البطارية" في الصفحة 13.



## الإجراء

- 1 قم بإزالة المسامير المثبتة لمفصلات الشاشة بالغطاء الخلفي للشاشة.
- 2 ارفع مفصلات الشاشة خارج الغطاء الخلفي للشاشة.



1	مفصلات الشاشة (2)	2	الغطاء الخلفي للشاشة
3	المسامير اللولبية (8)		



تحذير: قبل العمل داخل الكمبيوتر، قم بقراءة معلومات الأمان الواردة مع جهاز الكمبيوتر واتبع الخطوات الواردة في "قبل أن تبدأ" في الصفحة 9. وبعد إنهاء العمل بداخل الكمبيوتر، اتبع الإرشادات الواردة في "بعد العمل داخل الكمبيوتر" في الصفحة 11. لمزيد من المعلومات حول أفضل ممارسات الأمان، انظر [Regulatory Compliance Homepage](http://Regulatory Compliance Homepage) (الصفحة الرئيسية للتوافق التنظيمي) على الموقع التالي [dell.com/regulatory\\_compliance](http://dell.com/regulatory_compliance).

### المتطلبات الأساسية

- 1 قم بإزالة البطارية. انظر "إزالة البطارية" في الصفحة 12.
- 2 اتبع الإرشادات من الخطوة 1 إلى الخطوة 2 في "إزالة محرك الأقراص الضوئية" في الصفحة 14.
- 3 قم بإزالة غطاء القاعدة. انظر "إزالة غطاء الحامل" في الصفحة 21.
- 4 قم بإزالة لوحة المفاتيح. انظر "إزالة لوحة المفاتيح" في الصفحة 17.
- 5 قم بإزالة مسند راحة اليد. انظر "إزالة مسند راحة اليد" في الصفحة 31.
- 6 اتبع الإرشادات من الخطوة 1 إلى الخطوة 8 في "إزالة لوحة النظام" في الصفحة 46.
- 7 قم بإزالة مجموعة الشاشة. انظر "إزالة مجموعة الشاشة" في الصفحة 56.
- 8 قم بإزالة إطار الشاشة. انظر "إزالة إطار الشاشة" في الصفحة 59.

## إعادة وضع إطار الشاشة



تحذير: قبل العمل داخل الكمبيوتر، قم بقراءة معلومات الأمان الواردة مع جهاز الكمبيوتر. واتبع الخطوات الواردة في "قبل أن تبدأ" في الصفحة 9. وبعد إنهاء العمل بداخل الكمبيوتر، اتبع الإرشادات الواردة في "بعد العمل داخل الكمبيوتر" في الصفحة 11. لمزيد من المعلومات حول أفضل ممارسات الأمان، انظر [Regulatory Compliance Homepage](http://Regulatory Compliance Homepage) (الصفحة الرئيسية للتوافق التنظيمي) على الموقع التالي [dell.com/regulatory\\_compliance](http://dell.com/regulatory_compliance).

### الإجراء

- 1 قم بمحاذاة إطار الشاشة مع الغطاء الخلفي للشاشة وأدخل إطار الشاشة في مكانه بعناية.
- 2 قم بمحاذاة إطار الشاشة مع الغطاء الخلفي للشاشة في مجموعة الشاشة وأدخل أغطية المفصلات في مكانها.

### المتطلبات اللاحقة

- 1 أعد وضع مجموعة الشاشة. انظر "إعادة وضع مجموعة الشاشة" في الصفحة 58.
- 2 اتبع الإرشادات من الخطوة 3 إلى الخطوة 9 في "إعادة تركيب لوحة النظام" في الصفحة 49.
- 3 أعد تركيب مسند راحة اليد. انظر "إعادة تركيب مجموعة مسند راحة اليد" في الصفحة 35.
- 4 أعد وضع لوحة المفاتيح. انظر "إعادة وضع لوحة المفاتيح" في الصفحة 20.
- 5 أعد وضع غطاء القاعدة. انظر "إعادة وضع غطاء القاعدة" في الصفحة 22.
- 6 اتبع الإرشادات من الخطوة 3 إلى الخطوة 4 في "إعادة تركيب محرك الأقراص الضوئية" في الصفحة 16.
- 7 أعد وضع البطارية. انظر "إعادة وضع البطارية" في الصفحة 13.

## الإجراء

1 اضغط على أغطية المفصلات الموجودة على الجوانب وارفع أغطية المفصلات لإزالتها من مجموعة الشاشة.



1 أغطية المفصلات (2)

2 باستخدام أطراف أصابعك، ارفع الحافة الداخلية لإطار الشاشة بعناية.

3 قم بإزالة حافة الشاشة من الغطاء الخلفي للشاشة.



1 إطار الشاشة



تحذير: قبل العمل داخل الكمبيوتر، قم بقراءة معلومات الأمان الواردة مع جهاز الكمبيوتر واتبع الخطوات الواردة في "قبل أن تبدأ" في الصفحة 9. وبعد إنهاء العمل بداخل الكمبيوتر، اتبع الإرشادات الواردة في "بعد العمل داخل الكمبيوتر" في الصفحة 11. لمزيد من المعلومات حول أفضل ممارسات الأمان، انظر [Regulatory Compliance Homepage](http://Regulatory Compliance Homepage) (الصفحة الرئيسية للتوافق التنظيمي) على الموقع التالي [dell.com/regulatory\\_compliance](http://dell.com/regulatory_compliance).

### المتطلبات الأساسية

- 1 قم بإزالة البطارية. انظر "إزالة البطارية" في الصفحة 12.
- 2 اتبع الإرشادات من الخطوة 1 إلى الخطوة 2 في "إزالة محرك الأقراص الضوئية" في الصفحة 14.
- 3 قم بإزالة غطاء القاعدة. انظر "إزالة غطاء الحامل" في الصفحة 21.
- 4 قم بإزالة لوحة المفاتيح. انظر "إزالة لوحة المفاتيح" في الصفحة 17.
- 5 قم بإزالة مسند راحة اليد. انظر "إزالة مسند راحة اليد" في الصفحة 31.
- 6 اتبع الإرشادات من الخطوة 1 إلى الخطوة 8 في "إزالة لوحة النظام" في الصفحة 46.
- 7 قم بإزالة مجموعة الشاشة. انظر "إزالة مجموعة الشاشة" في الصفحة 56.

## إعادة وضع مجموعة الشاشة



تحذير: قبل العمل داخل الكمبيوتر، قم بقراءة معلومات الأمان الواردة مع جهاز الكمبيوتر واتبع الخطوات الواردة في "قبل أن تبدأ" في الصفحة 9. وبعد إنهاء العمل بداخل الكمبيوتر، اتبع الإرشادات الواردة في "بعد العمل داخل الكمبيوتر" في الصفحة 11. لمزيد من المعلومات حول أفضل ممارسات الأمان، انظر [Regulatory Compliance Homepage](#) (الصفحة الرئيسية للتوافق التنظيمي) على الموقع التالي [dell.com/regulatory\\_compliance](http://dell.com/regulatory_compliance).

### الإجراء

- 1 ضع مجموعة الشاشة على قاعدة الكمبيوتر وقم بمحاذاة فتحات المسامير الموجودة مجموعة الشاشة مع فتحات المسامير الموجودة في قاعدة الكمبيوتر.
- 2 أعد تركيب المسامير المثبتة لمجموعة الشاشة في قاعدة الكمبيوتر.
- 3 قم بتوجيه كبل الهوائي خلال أدلة التوجيه الموجودة على قاعدة الكمبيوتر.

### المتطلبات اللاحقة

- 1 اتبع الإرشادات من الخطوة 3 إلى الخطوة 9 في "إعادة تركيب لوحة النظام" في الصفحة 49.
- 2 أعد تركيب مسند راحة اليد. انظر "إعادة تركيب مجموعة مسند راحة اليد" في الصفحة 35.
- 3 أعد وضع لوحة المفاتيح. انظر "إعادة وضع لوحة المفاتيح" في الصفحة 20.
- 4 أعد وضع غطاء القاعدة. انظر "إعادة وضع غطاء القاعدة" في الصفحة 22.
- 5 اتبع الإرشادات من الخطوة 3 إلى الخطوة 4 في "إعادة تركيب محرك الأقراص الضوئية" في الصفحة 16.
- 6 أعد وضع البطارية. انظر "إعادة وضع البطارية" في الصفحة 13.

## الإجراء

- 1 لاحظ توجيه كبل الهوائي وقم بإزالة الكيل من أدلة التوجيه.
- 2 قم بإزالة المسامير المثبتة لمجموعة الشاشة في قاعدة الكمبيوتر.
- 3 ارفع مجموعة الشاشة إلى خارج قاعدة الكمبيوتر.



1	مجموعة الشاشة	2	المسامير اللولبية (4)
3	أدلة التوجيه		



تحذير: قبل العمل داخل الكمبيوتر، قم بقراءة معلومات الأمان الواردة مع جهاز الكمبيوتر واتبع الخطوات الواردة في "قبل أن تبدأ" في الصفحة 9. وبعد إنهاء العمل بداخل الكمبيوتر، اتبع الإرشادات الواردة في "بعد العمل داخل الكمبيوتر" في الصفحة 11. لمزيد من المعلومات حول أفضل ممارسات الأمان، انظر [Regulatory Compliance Homepage](http://Regulatory Compliance Homepage) (الصفحة الرئيسية للتوافق التنظيمي) على الموقع التالي [dell.com/regulatory\\_compliance](http://dell.com/regulatory_compliance).

### المتطلبات الأساسية

- 1 قم بإزالة البطارية. انظر "إزالة البطارية" في الصفحة 12.
- 2 اتبع الإرشادات من الخطوة 1 إلى الخطوة 2 في "إزالة محرك الأقراص الضوئية" في الصفحة 14.
- 3 قم بإزالة غطاء القاعدة. انظر "إزالة غطاء الحامل" في الصفحة 21.
- 4 قم بإزالة لوحة المفاتيح. انظر "إزالة لوحة المفاتيح" في الصفحة 17.
- 5 قم بإزالة مسند راحة اليد. انظر "إزالة مسند راحة اليد" في الصفحة 31.
- 6 اتبع الإرشادات من الخطوة 1 إلى الخطوة 8 في "إزالة لوحة النظام" في الصفحة 46.



## إعادة وضع مكبرات الصوت



تحذير: قبل العمل داخل الكمبيوتر، قم بقراءة معلومات الأمان الواردة مع جهاز الكمبيوتر واتبع الخطوات الواردة في "قبل أن تبدأ" في الصفحة 9. وبعد إنهاء العمل بداخل الكمبيوتر، اتبع الإرشادات الواردة في "بعد العمل داخل الكمبيوتر" في الصفحة 11. لمزيد من المعلومات حول أفضل ممارسات الأمان، انظر [Regulatory Compliance Homepage](#) (الصفحة الرئيسية للتوافق التنظيمي) على الموقع التالي [dell.com/regulatory\\_compliance](http://dell.com/regulatory_compliance).

### الإجراء

- 1 باستخدام دعائم المحازرة الموجودة على قاعدة الكمبيوتر قم بوضع مكبرات الصوت في موضعها.
- 2 قم بتوجيه كبل مكبرات الصوت خلال أدلة التوجيه الموجودة على قاعدة الكمبيوتر.

### المتطلبات اللاحقة

- 1 اتبع الإرشادات من الخطوة 3 إلى الخطوة 9 في "إعادة تركيب لوحة النظام" في الصفحة 49.
- 2 أعد تركيب مسند راحة اليد. انظر "إعادة تركيب مجموعة مسند راحة اليد" في الصفحة 35.
- 3 أعد وضع لوحة المفاتيح. انظر "إعادة وضع لوحة المفاتيح" في الصفحة 20.
- 4 أعد وضع غطاء القاعدة. انظر "إعادة وضع غطاء القاعدة" في الصفحة 22.
- 5 اتبع الإرشادات من الخطوة 3 إلى الخطوة 4 في "إعادة تركيب محرك الأقراص الضوئية" في الصفحة 16.
- 6 أعد وضع البطارية. انظر "إعادة وضع البطارية" في الصفحة 13.

## الإجراء

- 1 لاحظ توجيه كبل مكبر الصوت وقم بإزالة الكبل من أدلة التوجيه الخاصة به.
- 2 ارفع مكبرات الصوت بطول كبل مكبر الصوت خارج قاعدة الكمبيوتر.



2 مكبرات الصوت (2)

1 كابل مكبر الصوت



تحذير: قبل العمل داخل الكمبيوتر، قم بقراءة معلومات الأمان الواردة مع جهاز الكمبيوتر واتبع الخطوات الواردة في "قبل أن تبدأ" في الصفحة 9. وبعد إنهاء العمل بداخل الكمبيوتر، اتبع الإرشادات الواردة في "بعد العمل داخل الكمبيوتر" في الصفحة 11. للحصول على معلومات إضافية حول أفضل ممارسات السلامة، انظر "الصفحة الرئيسية الخاصة بالتوافق مع الإشعارات التنظيمية" على العنوان [dell.com/regulatory\\_compliance](http://dell.com/regulatory_compliance).

### المتطلبات الأساسية

- 1 قم بإزالة البطارية. انظر "إزالة البطارية" في الصفحة 12.
- 2 اتبع الإرشادات من الخطوة 1 إلى الخطوة 2 في "إزالة محرك الأقراص الضوئية" في الصفحة 14.
- 3 قم بإزالة غطاء القاعدة. انظر "إزالة غطاء الحامل" في الصفحة 21.
- 4 قم بإزالة لوحة المفاتيح. انظر "إزالة لوحة المفاتيح" في الصفحة 17.
- 5 قم بإزالة مسند راحة اليد. انظر "إزالة مسند راحة اليد" في الصفحة 31.
- 6 اتبع الإرشادات من الخطوة 1 إلى الخطوة 8 في "إزالة لوحة النظام" في الصفحة 46.

# إعادة تركيب مجموعة التبريد الحراري



تحذير: قبل العمل داخل الكمبيوتر، قم بقراءة معلومات الأمان الواردة مع جهاز الكمبيوتر واتبع الخطوات الواردة في "قبل أن تبدأ" في الصفحة 9. وبعد إنهاء العمل بداخل الكمبيوتر، اتبع الإرشادات الواردة في "بعد العمل داخل الكمبيوتر" في الصفحة 11. لمزيد من المعلومات حول أفضل ممارسات الأمان، انظر [Regulatory Compliance Homepage](#) (الصفحة الرئيسية للتوافق التنظيمي) على الموقع التالي [dell.com/regulatory\\_compliance](http://dell.com/regulatory_compliance).

## الإجراء

- 1 قم بتنظيف الشحوم الحرارية من الجزء السفلي لمجموعة التبريد الحراري ثم أعد وضعها.
- 2 قم بمحاذاة فتحات المسامير الموجودة في مجموعة التبريد الحراري مع فتحات المسامير الموجودة في لوحة النظام.
- 3 بترتيب تسلسلي، (موضح على المشتت الحراري)، اربط المسامير الستة المثبتة لمجموعة التبريد الحراري في لوحة النظام.

## المتطلبات اللاحقة

- 1 اتبع الإرشادات من الخطوة 2 إلى الخطوة 9 في "إعادة تركيب لوحة النظام" في الصفحة 49.
- 2 أعد تركيب مسند راحة اليد. انظر "إعادة تركيب مجموعة مسند راحة اليد" في الصفحة 35.
- 3 أعد وضع لوحة المفاتيح. انظر "إعادة وضع لوحة المفاتيح" في الصفحة 20.
- 4 أعد وضع غطاء القاعدة. انظر "إعادة وضع غطاء القاعدة" في الصفحة 22.
- 5 اتبع الإرشادات من الخطوة 3 إلى الخطوة 4 في "إعادة تركيب محرك الأقراص الضوئية" في الصفحة 16.
- 6 أعد وضع البطارية. انظر "إعادة وضع البطارية" في الصفحة 13.

## إزالة مجموعة التبريد الحراري

تحذير: قبل العمل داخل الكمبيوتر، قم بقراءة معلومات الأمان الواردة مع جهاز الكمبيوتر واتبع الخطوات الواردة في "قبل أن تبدأ" في الصفحة 9. وبعد إنهاء العمل بداخل الكمبيوتر، اتبع الإرشادات الواردة في "بعد العمل داخل الكمبيوتر" في الصفحة 11. لمزيد من المعلومات حول أفضل ممارسات الأمان، انظر [Regulatory Compliance Homepage](http://Regulatory Compliance Homepage) (الصفحة الرئيسية للتوافق التنظيمي) على الموقع التالي [dell.com/regulatory\\_compliance](http://dell.com/regulatory_compliance).

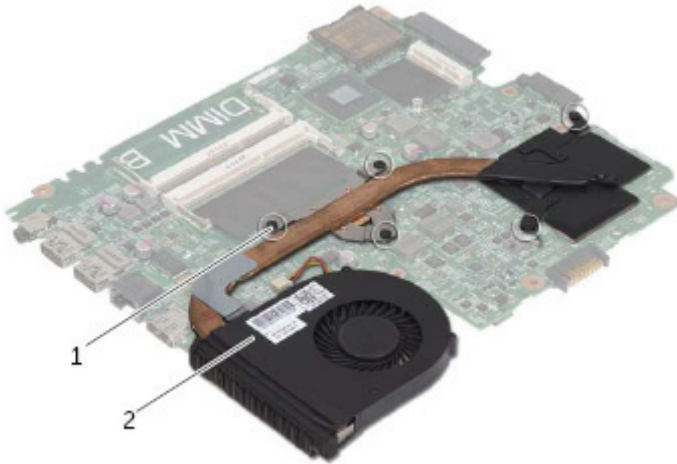


### المتطلبات الأساسية

- 1 قم بإزالة البطارية. انظر "إزالة البطارية" في الصفحة 12.
- 2 اتبع الإرشادات من الخطوة 1 إلى الخطوة 2 في "إزالة محرك الأقراص الضوئية" في الصفحة 14.
- 3 قم بإزالة غطاء القاعدة. انظر "إزالة غطاء الحامل" في الصفحة 21.
- 4 قم بإزالة لوحة المفاتيح. انظر "إزالة لوحة المفاتيح" في الصفحة 17.
- 5 قم بإزالة مسند راحة اليد. انظر "إزالة مسند راحة اليد" في الصفحة 31.
- 6 اتبع الإرشادات من الخطوة 1 إلى الخطوة 9 في "إزالة لوحة النظام" في الصفحة 46.

### الإجراء

- 1 بترتيب تسلسلي، (موضح على المشتت الحراري)، فك المسامير الستة المثبتة لمجموعة التبريد الحراري في لوحة النظام.
- 2 ارفع مجموعة التبريد الحراري بعيداً عن لوحة النظام.



2 مجموعة التبريد الحراري

1 مسامير التثبيت (5)

## إدخال رمز الخدمة في إعداد النظام

- 1 ابدأ تشغيل الكمبيوتر.
- 2 اضغط على <F2> أثناء اختبار التشغيل الذاتي (POST) للدخول إلى برنامج إعداد النظام.
- 3 باستخدام مفاتيح الأسهم، حدد الدخول إلى الإعداد واضغط على <Enter>.
- 4 انتقل إلى العروة الرئيسية وأدخل رمز الخدمة الخاص بالكمبيوتر في الحقل رمز الخدمة.

## إعادة تركيب لوحة النظام



تحذير: قبل العمل داخل الكمبيوتر، قم بقراءة معلومات الأمان الواردة مع جهاز الكمبيوتر واتبع الخطوات الواردة في "قبل أن تبدأ" في الصفحة 9. وبعد إنهاء العمل بداخل الكمبيوتر، اتبع الإرشادات الواردة في "بعد العمل داخل الكمبيوتر" في الصفحة 11. لمزيد من المعلومات حول أفضل ممارسات الأمان، انظر [Regulatory Compliance Homepage](http://Regulatory Compliance Homepage) (الصفحة الرئيسية للتوافق التنظيمي) على الموقع التالي [dell.com/regulatory\\_compliance](http://dell.com/regulatory_compliance).

ملاحظة: تم تخزين رمز الخدمة الخاص بجهاز الكمبيوتر لديك في لوحة النظام. يجب عليك إدخال "رمز الخدمة" أثناء عملية إعداد النظام بعد إعادة تركيب لوحة النظام.



### الإجراء

- 1 قم بإعادة تركيب مجموعة التبريد الحراري. انظر "إعادة تركيب مجموعة التبريد الحراري" في الصفحة 52.
- 2 اقلب لوحة النظام.
- 3 أدخل منافذ لوحة النظام داخل الفتحات الموجودة في قاعدة الكمبيوتر وقم بإزاحة فتحة المسمار الموجود في لوحة النظام مع فتحة المسمار الموجود في قاعدة الكمبيوتر.
- 4 أعد تركيب المسمار الذي يثبت لوحة النظام بقاعدة الكمبيوتر.
- 5 قم بتوصيل كبل منفذ مهايئ التيار وكبل مكبر الصوت بموصلات لوحة النظام.
- 6 قم بتمرير كبل لوحة I/O إلى داخل موصل لوحة النظام واضغط على مزلاج الموصل لتثبيت الكبل.
- 7 قم بلمس كبل الشاشة في المروحة.
- 8 قم بإزاحة كبل الشاشة إلى داخل موصل لوحة النظام واضغط على مزلاج الموصل لتثبيت الكبل.
- 9 قم بلمس الشريط بموصل لوحة النظام.

### المتطلبات اللاحقة

- 1 أعد وضع البطارية الخلفية المصغرة. انظر "إعادة تركيب البطارية الخلفية المصغرة" في الصفحة 38.
- 2 أعد تركيب مسند راحة اليد. انظر "إعادة تركيب مجموعة مسند راحة اليد" في الصفحة 35.
- 3 أعد وضع لوحة المفاتيح. انظر "إعادة وضع لوحة المفاتيح" في الصفحة 20.
- 4 أعد وضع البطاقة اللاسلكية المصغرة. انظر "إعادة تركيب بطاقة Mini-Card اللاسلكية" في الصفحة 30.
- 5 اتبع الإرشادات من الخطوة 3 إلى الخطوة 5 في "إعادة وضع محرك (محركات) الأقراص الثابتة" في الصفحة 27.
- 6 أعد وضع وحدة (وحدات) الذاكرة. انظر "إعادة وضع وحدة (وحدات) الذاكرة" في الصفحة 24.
- 7 أعد وضع غطاء القاعدة. انظر "إعادة وضع غطاء القاعدة" في الصفحة 22.
- 8 اتبع الإرشادات من الخطوة 3 إلى الخطوة 4 في "إعادة تركيب محرك الأقراص الضوئية" في الصفحة 16.
- 9 أعد وضع البطارية. انظر "إعادة وضع البطارية" في الصفحة 13.

- 6 قم بفك المسمار اللولبي الذي يثبت لوحة النظام بقاعدة الكمبيوتر.
- 7 ارفع لوحة النظام بزاوية وحرر منافذ لوحة النظام من الفتحات الموجودة على قاعدة الكمبيوتر.
- 8 ارفع مجموعة لوحة النظام من قاعدة الكمبيوتر.



1	لوحة النظام
2	المسمار

- 9 اقلب لوحة النظام.
- 10 قم بإزالة مجموعة التبريد الحراري. انظر "إزالة مجموعة التبريد الحراري" في الصفحة 51.



## الإجراء

- 1 قم بلبصق الشريط الذي يثبت كبل الشاشة بموصل لوحة النظام.
- 2 ارفع مزلاج الموصل، وباستخدام عروة السحب، افصل كبل الشاشة من موصل لوحة النظام.
- 3 قم بإزالة كبل الشاشة من المروحة.
- 4 ارفع مزلاج الموصل، وباستخدام عروة السحب، افصل كبل لوحة I/O من موصل لوحة النظام.
- 5 افصل كبل منفذ مهائى التيار وكبل مكبر الصوت من موصلات لوحة النظام.



1	كبل منفذ مهائى التيار	2	مزلاج الموصلات (2)
3	عروة السحب	4	كابل لوحة I/O
5	كابل مكبر الصوت	6	الشريط
7	كابل الشاشة		

## إزالة لوحة النظام



تحذير: قبل العمل داخل الكمبيوتر، قم بقراءة معلومات الأمان الواردة مع جهاز الكمبيوتر واتبع الخطوات الواردة في "قبل أن تبدأ" في الصفحة 9. وبعد إنهاء العمل بداخل الكمبيوتر، اتبع الإرشادات الواردة في "بعد العمل داخل الكمبيوتر" في الصفحة 11. لمزيد من المعلومات حول أفضل ممارسات الأمان، انظر [Regulatory Compliance Homepage](http://Regulatory Compliance Homepage) (الصفحة الرئيسية للتوافق التنظيمي) على الموقع التالي [dell.com/regulatory\\_compliance](http://dell.com/regulatory_compliance).

ملاحظة: تم تخزين رمز الخدمة الخاص بجهاز الكمبيوتر لديك في لوحة النظام. يجب إدخال "رمز الخدمة" بعد إعادة تركيب لوحة النظام.



ملاحظة: قبل فصل الكبلات عن لوحة النظام، لاحظ موقع الموصلات بحيث يمكنك إعادة توصيلها بطريقة صحيحة بعد إعادة وضع لوحة النظام.



## المتطلبات الأساسية

- 1 قم بإزالة البطارية. انظر "إزالة البطارية" في الصفحة 12.
- 2 اتبع الإرشادات من الخطوة 1 إلى الخطوة 2 في "إزالة محرك الأقراص الضوئية" في الصفحة 14.
- 3 قم بإزالة غطاء القاعدة. انظر "إزالة غطاء الحامل" في الصفحة 21.
- 4 قم بإزالة وحدة (وحدات) الذاكرة. انظر "إزالة وحدة (وحدات) الذاكرة" في الصفحة 23.
- 5 اتبع الإرشادات من الخطوة 1 إلى الخطوة 3 في "إزالة محرك الأقراص الثابتة" في الصفحة 25.
- 6 قم بإزالة البطاقة اللاسلكية المصغرة. انظر "إزالة بطاقة Mini-Card اللاسلكية" في الصفحة 28.
- 7 قم بإزالة لوحة المفاتيح. انظر "إزالة لوحة المفاتيح" في الصفحة 17.
- 8 قم بإزالة مسند راحة اليد. انظر "إزالة مسند راحة اليد" في الصفحة 31.
- 9 قم بإزالة البطارية الخلية المصغرة انظر "إزالة البطارية الخلية المصغرة" في الصفحة 36.

## إعادة وضع منفذ مهائئ التيار



تحذير: قبل العمل داخل الكمبيوتر، قم بقراءة معلومات الأمان الواردة مع جهاز الكمبيوتر واتبع الخطوات الواردة في "قبل أن تبدأ" في الصفحة 9. وبعد إنهاء العمل بداخل الكمبيوتر، اتبع الإرشادات الواردة في "بعد العمل داخل الكمبيوتر" في الصفحة 11. لمزيد من المعلومات حول أفضل ممارسات الأمان، انظر [Regulatory Compliance Homepage](#) (الصفحة الرئيسية للتوافق التنظيمي) على الموقع التالي [dell.com/regulatory\\_compliance](http://dell.com/regulatory_compliance).

### الإجراء

- 1 قم بإزالة منفذ مهائئ التيار إلى مكانه.
- 2 قم بتوجيه كبل منفذ مهائئ التيار عبر أدلة التوجيه الموجودة على قاعدة الكمبيوتر.
- 3 قم بتوصيل كبل موصل مهائئ التيار بلوحة النظام.
- 4 قم بلمس كبل الشاشة في المروحة.
- 5 قم بإزالة كبل الشاشة إلى داخل موصل لوحة النظام واضغط على مزلاج الموصل لتثبيت الكبل.
- 6 ضع الملصق على لوحة النظام.

### المتطلبات اللاحقة

- 1 أعد تركيب مسند راحة اليد. انظر "إعادة تركيب مجموعة مسند راحة اليد" في الصفحة 35.
- 2 أعد وضع لوحة المفاتيح. انظر "إعادة وضع لوحة المفاتيح" في الصفحة 20.
- 3 اتبع الإرشادات من الخطوة 3 إلى الخطوة 5 في "إعادة وضع محرك (محركات) الأقراص الثابتة" في الصفحة 27.
- 4 أعد وضع غطاء القاعدة. انظر "إعادة وضع غطاء القاعدة" في الصفحة 22.
- 5 أعد وضع البطارية. انظر "إعادة وضع البطارية" في الصفحة 13.

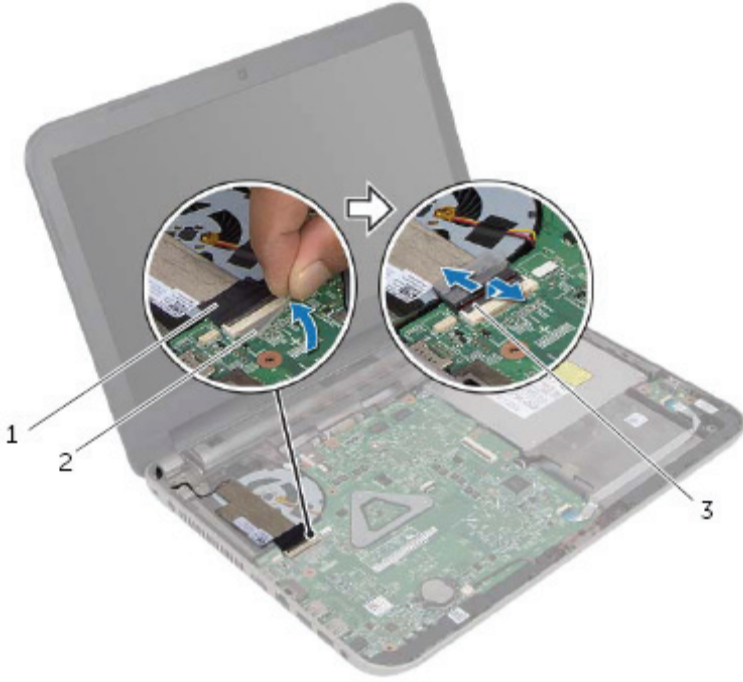
- 5 افصل كبل منفذ مهائى التيار عن لوحة النظام.  
 6 لاحظ توجيه كبل منفذ مهائى التيار وقم بإزالته من أدلة التوجيه الموجودة في قاعدة الكمبيوتر.  
 7 ارفع منفذ مهائى التيار مع الكبل الخاص به بعيدًا عن قاعدة الكمبيوتر.



1	منفذ مهائى التيار
2	أدلة التوجيه
3	كبل منفذ مهائى التيار

## الإجراء

- 1 قم بإزالة الشريط الذي يثبت كبل الشاشة بموصل كبل الشاشة.
- 2 ارفع مزلاج الموصل واسحب الشريط لفصل كبل الشاشة من موصل كبل الشاشة.



1	كابل الشاشة
2	الشريط
3	مزلاج الموصل

- 3 قم بإزالة كبل الشاشة من المروحة.
- 4 حرك كبل الشاشة بعيدًا عن كبل منفذ مهابئ التيار.



تحذير: قبل العمل داخل الكمبيوتر، قم بقراءة معلومات الأمان الواردة مع جهاز الكمبيوتر واتبع الخطوات الواردة في "قبل أن تبدأ" في الصفحة 9. وبعد إنهاء العمل بداخل الكمبيوتر، اتبع الإرشادات الواردة في "بعد العمل داخل الكمبيوتر" في الصفحة 11. لمزيد من المعلومات حول أفضل ممارسات الأمان، انظر [Regulatory Compliance Homepage](http://Regulatory Compliance Homepage) (الصفحة الرئيسية للتوافق التنظيمي) على الموقع التالي [dell.com/regulatory\\_compliance](http://dell.com/regulatory_compliance).

### المتطلبات الأساسية

- 1 قم بإزالة البطارية. انظر "إزالة البطارية" في الصفحة 12.
- 2 قم بإزالة غطاء القاعدة. انظر "إزالة غطاء الحامل" في الصفحة 21.
- 3 اتبع الإرشادات من الخطوة 1 إلى الخطوة 3 في "إزالة محرك الأقراص الثابتة" في الصفحة 25.
- 4 قم بإزالة لوحة المفاتيح. انظر "إزالة لوحة المفاتيح" في الصفحة 17.
- 5 قم بإزالة مسند راحة اليد. انظر "إزالة مسند راحة اليد" في الصفحة 31.

## إعادة تركيب لوحة الإدخال/الإخراج (I/O)



تحذير: قبل العمل داخل الكمبيوتر، قم بقراءة معلومات الأمان الواردة مع جهاز الكمبيوتر واتبع الخطوات الواردة في "قبل أن تبدأ" في الصفحة 9. وبعد إنهاء العمل بداخل الكمبيوتر، اتبع الإرشادات الواردة في "بعد العمل داخل الكمبيوتر" في الصفحة 11. لمزيد من المعلومات حول أفضل ممارسات الأمان، انظر [Regulatory Compliance Homepage](#) (الصفحة الرئيسية للتوافق التنظيمي) على الموقع التالي [dell.com/regulatory\\_compliance](http://dell.com/regulatory_compliance).

### الإجراء

- 1 استخدم دعائم المحازاة الموجودة في قاعدة الكمبيوتر لوضع لوحة I/O في موضعها.
- 2 أعد تركيب المسمار اللولبي الذي يثبت لوحة الإدخال/الإخراج بالجزء السفلي من الكمبيوتر.
- 3 أزرع كبل لوحة I/O إلى الموصل الخاص بها، واضغط لأسفل على مزلاج الموصل لتثبيت الكبل.

### المتطلبات اللاحقة

- 1 أعد تركيب مسند راحة اليد. انظر "إعادة تركيب مجموعة مسند راحة اليد" في الصفحة 35.
- 2 أعد وضع لوحة المفاتيح. انظر "إعادة وضع لوحة المفاتيح" في الصفحة 20.
- 3 اتبع الإرشادات من الخطوة 3 إلى الخطوة 5 في "إعادة وضع محرك (محركات) الأقراص الثابتة" في الصفحة 27.
- 4 أعد وضع غطاء القاعدة. انظر "إعادة وضع غطاء القاعدة" في الصفحة 22.
- 5 أعد وضع البطارية. انظر "إعادة وضع البطارية" في الصفحة 13.

## الإجراء

- 1 ارفع مزلاج الموصل، ثم افصل كابل لوحة I/O من لوحة I/O باستخدام عروة السحب.
- 2 قم بفك المسمار اللولبي الذي يثبت لوحة الإدخال/الإخراج بقاعدة الكمبيوتر.
- 3 ارفع لوحة الإدخال والإخراج خارج قاعدة الكمبيوتر.



1	لوحة الإدخال/الإخراج	2	مزلاج الموصل
3	عروة السحب	4	كبل لوحة الإدخال/الإخراج
5	المسمار		



## إزالة لوحة الإدخال/الإخراج (I/O)



تحذير: قبل العمل داخل الكمبيوتر، قم بقراءة معلومات الأمان الواردة مع جهاز الكمبيوتر واتبع الخطوات الواردة في "قبل أن تبدأ" في الصفحة 9. وبعد إنهاء العمل بداخل الكمبيوتر، اتبع الإرشادات الواردة في "بعد العمل داخل الكمبيوتر" في الصفحة 11. لمزيد من المعلومات حول أفضل ممارسات الأمان، انظر [Regulatory Compliance Homepage](http://Regulatory Compliance Homepage) (الصفحة الرئيسية للتوافق التنظيمي) على الموقع التالي [dell.com/regulatory\\_compliance](http://dell.com/regulatory_compliance).

### المتطلبات الأساسية

- 1 قم بإزالة البطارية. انظر "إزالة البطارية" في الصفحة 12.
- 2 قم بإزالة غطاء القاعدة. انظر "إزالة غطاء الحامل" في الصفحة 21.
- 3 اتبع الإرشادات من الخطوة 1 إلى الخطوة 3 في "إزالة محرك الأقراص الثابتة" في الصفحة 25.
- 4 قم بإزالة لوحة المفاتيح. انظر "إزالة لوحة المفاتيح" في الصفحة 17.
- 5 قم بإزالة مسند راحة اليد. انظر "إزالة مسند راحة اليد" في الصفحة 31.

## إعادة تركيب البطارية الخلوية المصغرة

تحذير: قبل العمل داخل الكمبيوتر، قم بقراءة معلومات الأمان الواردة مع جهاز الكمبيوتر واتبع الخطوات الواردة في "قبل أن تبدأ" في الصفحة 9. وبعد إنهاء العمل بداخل الكمبيوتر، اتبع الإرشادات الواردة في "بعد العمل داخل الكمبيوتر" في الصفحة 11. لمزيد من المعلومات حول أفضل ممارسات الأمان، انظر [Regulatory Compliance Homepage](#) (الصفحة الرئيسية للتوافق التنظيمي) على الموقع التالي [dell.com/regulatory\\_compliance](http://dell.com/regulatory_compliance).

تحذير: قد تنفجر البطارية إذا تم تركيبها بشكل غير صحيح. ولذا، لا تستبدل البطارية إلا ببطارية من نفس النوع أو من نوع مماثل. تخلص من البطاريات المستعملة وفقاً لتعليمات الشركة المصنعة.

### الإجراء

مع ضبط الجانب الموجب بحيث يتجه إلى أعلى، أدخل البطارية الخلوية المصغرة داخل مقبس البطارية الموجود في لوحة النظام.

### المتطلبات اللاحقة

- 1 أعد تركيب مسند راحة اليد. انظر "إعادة تركيب مجموعة مسند راحة اليد" في الصفحة 35.
- 2 أعد وضع لوحة المفاتيح. انظر "إعادة وضع لوحة المفاتيح" في الصفحة 20.
- 3 اتبع الإرشادات من الخطوة 3 إلى الخطوة 5 في "إعادة وضع محرك (محركات) الأقراص الثابتة" في الصفحة 27.
- 4 أعد وضع غطاء القاعدة. انظر "إعادة وضع غطاء القاعدة" في الصفحة 22.
- 5 أعد وضع البطارية. انظر "إعادة وضع البطارية" في الصفحة 13.

## الإجراء

باستخدام مخطاط بلاستيكي، ارفع البطارية الخلوية المصغرة برفق خارج مقبس البطارية الموجود على لوحة النظام.



1	مسمار بلاستيكي
2	بطارية خلوية مصغرة
3	مأخذ البطارية

## إزالة البطارية الخلوية المصغرة



تحذير: قبل العمل داخل الكمبيوتر، قم بقراءة معلومات الأمان الواردة مع جهاز الكمبيوتر واتبع الخطوات الواردة في "قبل أن تبدأ" في الصفحة 9. وبعد إنهاء العمل بداخل الكمبيوتر، اتبع الإرشادات الواردة في "بعد العمل داخل الكمبيوتر" في الصفحة 11. لمزيد من المعلومات حول أفضل ممارسات الأمان، انظر [Regulatory Compliance Homepage](#) (الصفحة الرئيسية للتوافق التنظيمي) على الموقع التالي [dell.com/regulatory\\_compliance](http://dell.com/regulatory_compliance).



تنبيه: تؤدي إزالة البطارية الخلوية المصغرة إلى إعادة ضبط إعدادات نظام الإدخال والإخراج الأساسي (BIOS) إلى الإعدادات الافتراضية. يُوصى بأن تلاحظ إعدادات نظام الإدخال والإخراج الأساسي (BIOS) قبل إزالة البطارية الخلوية المصغرة.

### المتطلبات الأساسية

- 1 قم بإزالة البطارية. انظر "إزالة البطارية" في الصفحة 12.
- 2 قم بإزالة غطاء القاعدة. انظر "إزالة غطاء الحامل" في الصفحة 21.
- 3 اتبع الإرشادات من الخطوة 1 إلى الخطوة 3 في "إزالة محرك الأقراص الثابتة" في الصفحة 25.
- 4 قم بإزالة لوحة المفاتيح. انظر "إزالة لوحة المفاتيح" في الصفحة 17.
- 5 قم بإزالة مسند راحة اليد. انظر "إزالة مسند راحة اليد" في الصفحة 31.

## إعادة تركيب مجموعة مسند راحة اليد



تحذير: قبل العمل داخل الكمبيوتر، قم بقراءة معلومات الأمان الواردة مع جهاز الكمبيوتر واتبع الخطوات الواردة في "قبل أن تبدأ" في الصفحة 9. وبعد إنهاء العمل بداخل الكمبيوتر، اتبع الإرشادات الواردة في "بعد العمل داخل الكمبيوتر" في الصفحة 11. لمزيد من المعلومات حول أفضل ممارسات الأمان، انظر [Regulatory Compliance Homepage](http://Regulatory Compliance Homepage) (الصفحة الرئيسية للتوافق التنظيمي) على الموقع التالي [dell.com/regulatory\\_compliance](http://dell.com/regulatory_compliance).

### الإجراء

- 1 قم بمحاذاة مسند راحة اليد فوق قاعدة الكمبيوتر.
- 2 اضغط على حواف مسند راحة اليد لتثبيتته في مكانه.
- 3 أعد وضع المسامير المثبتة لمسند راحة اليد في قاعدة الكمبيوتر.
- 4 ادفع كبل لوحة اللمس وكبل زر التشغيل داخل موصلات لوحة النظام، واضغط لأسفل على مزاليج الموصل لتثبيت الكبلات.
- 5 أغلق الشاشة واقلب الكمبيوتر رأساً على عقب.
- 6 أعد وضع المسامير المثبتة لمسند راحة اليد في قاعدة الكمبيوتر.

### المتطلبات اللاحقة

- 1 أعد وضع لوحة المفاتيح. انظر "إعادة وضع لوحة المفاتيح" في الصفحة 20.
- 2 اتبع الإرشادات من الخطوة 3 إلى الخطوة 5 في "إعادة وضع محرك (محركات) الأقراص الثابتة" في الصفحة 27.
- 3 أعد وضع غطاء القاعدة. انظر "إعادة وضع غطاء القاعدة" في الصفحة 22.
- 4 أعد وضع البطارية. انظر "إعادة وضع البطارية" في الصفحة 13.

6 باستخدام مخطاط بلاستيكي، ارفع العروات الموجودة على مسند راحة اليد برفق وحررها من الفتحات الموجودة في قاعدة الكمبيوتر.

تنبيه: افصل مسند راحة اليد برفق من مجموعة الشاشة لتجنب إتلاف مجموعة الشاشة.



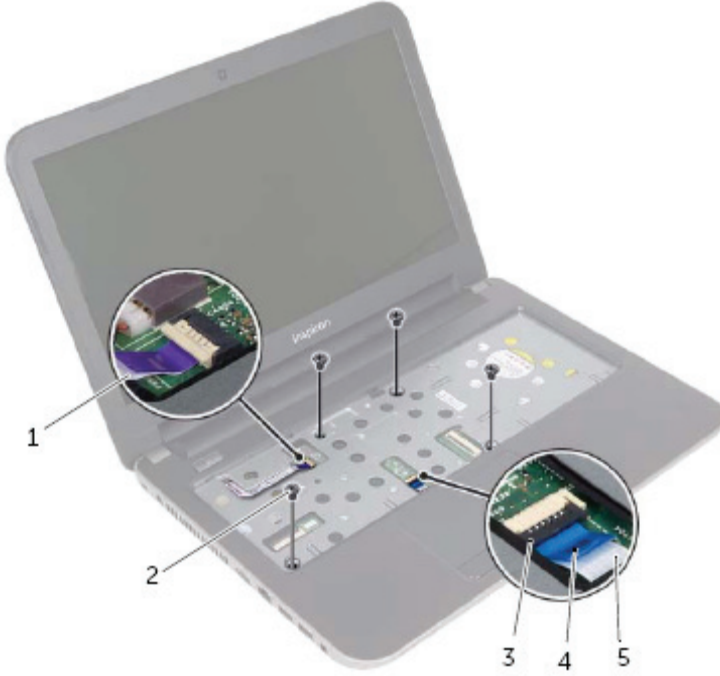
7 ارفع مسند راحة اليد بعيداً عن قاعدة الكمبيوتر.



2 مسمار بلاستيكي

1 مسند راحة اليد

- 3 اقلب الكمبيوتر رأسًا على عقب وافتح الشاشة إلى أقصى قدر ممكن.
- 4 قم بإزالة المسامير المثبتة لمسند راحة اليد في قاعدة الكمبيوتر.
- 5 ارفع مزاليج الموصل، وباستخدام عروات السحب، افصل كبل لوحة اللمس وكبل زر التيار من لوحة النظام.



1	كبل زر التشغيل	2	المسامير اللولبية (4)
3	مزاليج الموصلات (2)	4	عروة السحب
5	كابل لوحة اللمس		

2 اضغط على المزاليج لتحرير مسند راحة اليد من قاعدة الكمبيوتر.



---

1 مزاليج (4)

---



## إزالة مسند راحة اليد



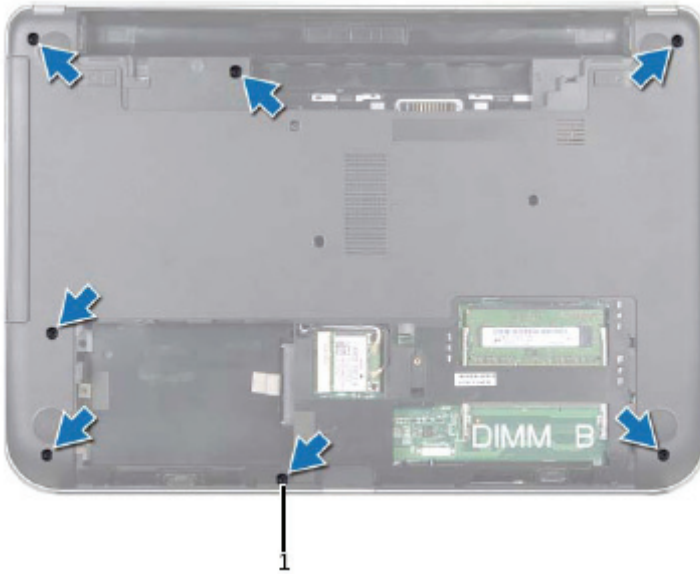
تحذير: قبل العمل داخل الكمبيوتر، قم بقراءة معلومات الأمان الواردة مع جهاز الكمبيوتر واتبع الخطوات الواردة في "قبل أن تبدأ" في الصفحة 9. وبعد إنهاء العمل بداخل الكمبيوتر، اتبع الإرشادات الواردة في "بعد العمل داخل الكمبيوتر" في الصفحة 11. لمزيد من المعلومات حول أفضل ممارسات الأمان، انظر [Regulatory Compliance Homepage](http://Regulatory Compliance Homepage) (الصفحة الرئيسية للتوافق التنظيمي) على الموقع التالي [dell.com/regulatory\\_compliance](http://dell.com/regulatory_compliance).

### المتطلبات الأساسية

- 1 قم بإزالة البطارية. انظر "إزالة البطارية" في الصفحة 12.
- 2 قم بإزالة غطاء القاعدة. انظر "إزالة غطاء الحامل" في الصفحة 21.
- 3 اتبع الإرشادات من الخطوة 1 إلى الخطوة 3 في "إزالة محرك الأقراص الثابتة" في الصفحة 25.
- 4 قم بإزالة لوحة المفاتيح. انظر "إزالة لوحة المفاتيح" في الصفحة 17.

### الإجراء

- 1 قم بإزالة المسامير المثبتة لمسند راحة اليد في قاعدة الكمبيوتر.



1 المسامير (7)

## إعادة تركيب بطاقة Mini-Card اللاسلكية



تحذير: قبل العمل داخل الكمبيوتر، قم بقراءة معلومات الأمان الواردة مع جهاز الكمبيوتر واتبع الخطوات الواردة في "قبل أن تبدأ" في الصفحة 9. وبعد إنهاء العمل بداخل الكمبيوتر، اتبع الإرشادات الواردة في "بعد العمل داخل الكمبيوتر" في الصفحة 11. لمزيد من المعلومات حول أفضل ممارسات الأمان، انظر [Regulatory Compliance Homepage](http://Regulatory Compliance Homepage) (الصفحة الرئيسية للتوافق التنظيمي) على الموقع التالي [dell.com/regulatory\\_compliance](http://dell.com/regulatory_compliance).

### الإجراء



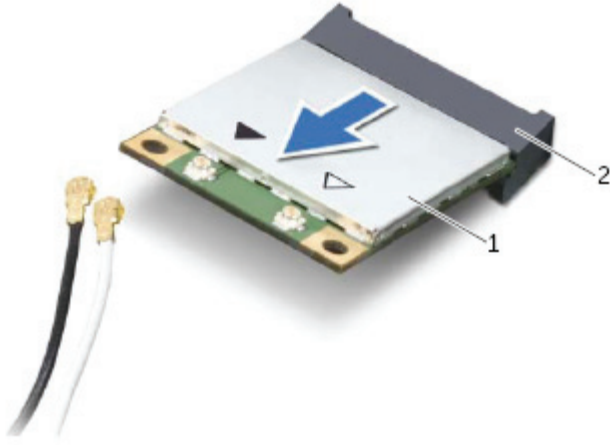
- تنبيه: لتجنب إتلاف بطاقة mini-card اللاسلكية تأكد من عدم وجود أي كبلات أسفل بطاقة mini-card اللاسلكية.
- 1 قم بمحاذاة الفتحة الموجودة على بطاقة mini-card اللاسلكية مع العروة الموجودة في موصل بطاقة mini-card.
  - 2 أدخل بطاقة mini-card اللاسلكية بزاوية 45 درجة في الموصل الخاص بها.
  - 3 اضغط على الطرف الآخر من بطاقة mini-card اللاسلكية لأسفل وأعد وضع المسامر المثبت لبطاقة mini-card اللاسلكية في لوحة النظام.
  - 4 قم بتوصيل كابلات الهوائي ببطاقة mini-card اللاسلكية.
- يوضح الجدول التالي مخطط ألوان كبل الهوائي لبطاقة mini-card اللاسلكية التي يدعمها الكمبيوتر لديك.

الموصلات الموجودة في بطاقة mini-card اللاسلكية	مخطط ألوان كبلات الهوائي
الشبكة المحلية اللاسلكية (WLAN) + تقنية Bluetooth (كابلاتن)	
الشبكة المحلية اللاسلكية (WLAN) + تقنية Bluetooth الرئيسية (المثلث الأبيض)	أبيض
الشبكة المحلية اللاسلكية (WLAN) + تقنية Bluetooth الإضافية (المثلث الأسود)	أسود

### المتطلبات اللاحقة

- 1 أعد وضع غطاء القاعدة. انظر "إعادة وضع غطاء القاعدة" في الصفحة 22.
- 2 أعد وضع البطارية. انظر "إعادة وضع البطارية" في الصفحة 13.

3 قم بإزاحة بطاقة mini-card اللاسلكية للخارج، ثم أخرجها من الموصل الخاص بها.



2 موصل Mini-Card

1 بطاقة Mini-Card اللاسلكية

## إزالة بطاقة Mini-Card اللاسلكية



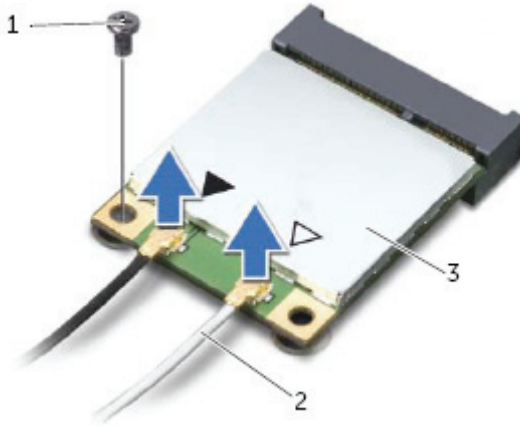
تحذير: قبل العمل داخل الكمبيوتر، قم بقراءة معلومات الأمان الواردة مع جهاز الكمبيوتر واتبع الخطوات الواردة في "قبل أن تبدأ" في الصفحة 9. وبعد إنهاء العمل بداخل الكمبيوتر، اتبع الإرشادات الواردة في "بعد العمل داخل الكمبيوتر" في الصفحة 11. لمزيد من المعلومات حول أفضل ممارسات الأمان، انظر [Regulatory Compliance Homepage](http://Regulatory Compliance Homepage) (الصفحة الرئيسية للتوافق التنظيمي) على الموقع التالي [dell.com/regulatory\\_compliance](http://dell.com/regulatory_compliance).

### المتطلبات الأساسية

- 1 قم بإزالة البطارية. انظر "إزالة البطارية" في الصفحة 12.
- 2 قم بإزالة غطاء القاعدة. انظر "إزالة غطاء الحامل" في الصفحة 21.

### الإجراء

- 1 افصل كابلات الهوائي عن بطاقة mini-card اللاسلكية.
- 2 قم بفك المسمار الذي يثبت بطاقة mini-card اللاسلكية بلوحة النظام.



2 كابلات الهوائي (2)

1 المسمار

3 بطاقة Mini-Card اللاسلكية

## إعادة وضع محرك (محركات) الأقراص الثابتة



تحذير: قبل العمل داخل الكمبيوتر، قم بقراءة معلومات الأمان الواردة مع جهاز الكمبيوتر واتبع الخطوات الواردة في "قبل أن تبدأ" في الصفحة 9. وبعد إنهاء العمل بداخل الكمبيوتر، اتبع الإرشادات الواردة في "بعد العمل داخل الكمبيوتر" في الصفحة 11. لمزيد من المعلومات حول أفضل ممارسات الأمان، انظر [Regulatory Compliance Homepage](http://Regulatory Compliance Homepage) (الصفحة الرئيسية للتوافق التنظيمي) على الموقع التالي [dell.com/regulatory\\_compliance](http://dell.com/regulatory_compliance).

تنبيه: تتسم محركات الأقراص الثابتة بأنها قابلة للكسر بدرجة كبيرة. لذا، توخى بالغ الحذر عند التعامل مع محرك الأقراص الثابتة.

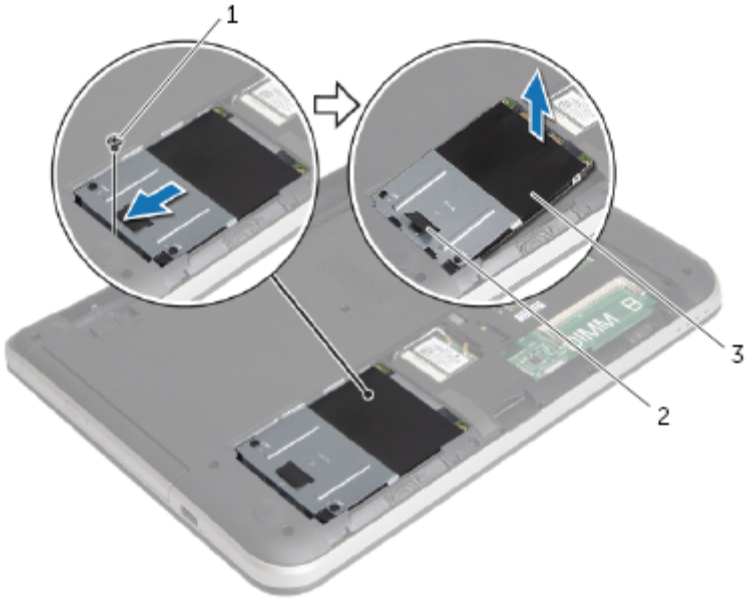


### الإجراء

- 1 قم بمحاذاة فتحات المسامير الموجودة في حامل محرك الأقراص الثابتة مع فتحات المسامير الموجودة في محرك الأقراص الثابتة.
- 2 أعد وضع المسامير المثبتة لحامل محرك الأقراص الثابتة في محرك الأقراص الثابتة.
- 3 قم بإزالة مجموعة محرك الأقراص الثابتة إلى أسفل العروات الموجودة في قاعدة الكمبيوتر وقم بوضع مجموعة محرك الأقراص الثابتة في علبة محرك الأقراص الثابتة.
- 4 قم بإزالة مجموعة محرك الأقراص الثابتة باتجاه جانب الكمبيوتر، وذلك لتوصيل مجموعة محرك الأقراص الثابتة بلوحة النظام.
- 5 أعد تركيب المسامير المثبتة لمجموعة محرك الأقراص الثابتة بقاعدة الكمبيوتر.

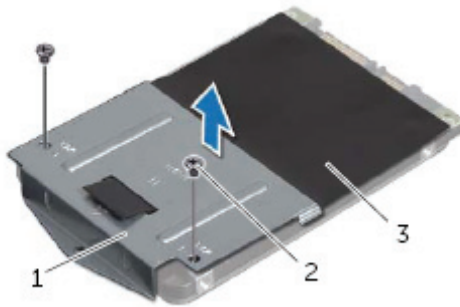
### المتطلبات اللاحقة

- 1 أعد وضع غطاء القاعدة. انظر "إعادة وضع غطاء القاعدة" في الصفحة 22.
- 2 أعد وضع البطارية. انظر "إعادة وضع البطارية" في الصفحة 13.



المسمار	1
عروة السحب	2
مجموعة محرك الأقراص الثابتة	3

- 4** قم بإزالة المسامير المثبتة لحامل محرك الأقراص الثابتة في محرك الأقراص الثابتة.
- 5** باستخدام عروة السحب، ارفع حامل محرك الأقراص الثابتة إلى خارج محرك الأقراص الثابتة.



حامل محرك الأقراص الثابتة	1
المسامير (2)	2
القرص الصلب	3

## إزالة محرك الأقراص الثابتة



تحذير: قبل العمل داخل الكمبيوتر، قم بقراءة معلومات الأمان الواردة مع جهاز الكمبيوتر واتبع الخطوات الواردة في "قبل أن تبدأ" في الصفحة 9. وبعد إنهاء العمل بداخل الكمبيوتر، اتبع الإرشادات الواردة في "بعد العمل داخل الكمبيوتر" في الصفحة 11. لمزيد من المعلومات حول أفضل ممارسات الأمان، انظر [Regulatory Compliance Homepage](#) (الصفحة الرئيسية للتوافق التنظيمي) على الموقع التالي [dell.com/regulatory\\_compliance](http://dell.com/regulatory_compliance).



تنبيه: لتجنب فقد البيانات، لا تقم بإزالة محرك الأقراص الثابتة عندما يكون الكمبيوتر في حالة سكون أو في حالة تشغيل.



تنبيه: تتسم محركات الأقراص الثابتة بأنها قابلة للكسر بدرجة كبيرة. لذا، توخى بالغ الحذر عند التعامل مع محرك الأقراص الثابتة.

### المتطلبات الأساسية

- 1 قم بإزالة البطارية. انظر "إزالة البطارية" في الصفحة 12.
- 2 قم بإزالة غطاء القاعدة. انظر "إزالة غطاء الحامل" في الصفحة 21.

### الإجراء


- 1 قم بإزالة المسامير اللولبي المثبت لمجموعة محرك الأقراص الثابتة بقاعدة الكمبيوتر.
- 2 قم بإزالة مجموعة محرك الأقراص الثابتة باتجاه جانب الكمبيوتر لفصل مجموعة محرك الأقراص الثابتة من لوحة النظام.
- 3 ارفع مجموعة محرك الأقراص الثابتة وقم بإزاحتها إلى خارج العروات الموجودة على قاعدة الكمبيوتر.

## إعادة وضع وحدة (وحدات) الذاكرة



تحذير: قبل العمل داخل الكمبيوتر، قم بقراءة معلومات الأمان الواردة مع جهاز الكمبيوتر واتبع الخطوات الواردة في "قبل أن تبدأ" في الصفحة 9. وبعد إنهاء العمل بداخل الكمبيوتر، اتبع الإرشادات الواردة في "بعد العمل داخل الكمبيوتر" في الصفحة 11. لمزيد من المعلومات حول أفضل ممارسات الأمان، انظر [Regulatory Compliance Homepage](#) (الصفحة الرئيسية للتوافق التنظيمي) على الموقع التالي [dell.com/regulatory\\_compliance](http://dell.com/regulatory_compliance).

### الإجراء

- 1 قم بمحاذاة الفتحة الموجودة في وحدة الذاكرة مع العروة الموجودة في موصل وحدة الذاكرة.
- 2 قم بإزاحة وحدة الذاكرة بقوة إلى داخل الموصل بزاوية 45 درجة، واضغط على وحدة الذاكرة لأسفل حتى تستقر في مكانها.  ملاحظة: إذا لم تسمع صوت استقرار وحدة الذاكرة في موضعها، فقم بإزالتها وإعادة تركيبها.

### المتطلبات اللاحقة

- 1 أعد وضع غطاء القاعدة. انظر "إعادة وضع غطاء القاعدة" في الصفحة 22.
- 2 أعد وضع البطارية. انظر "إعادة وضع البطارية" في الصفحة 13.



## إزالة وحدة (وحدات) الذاكرة



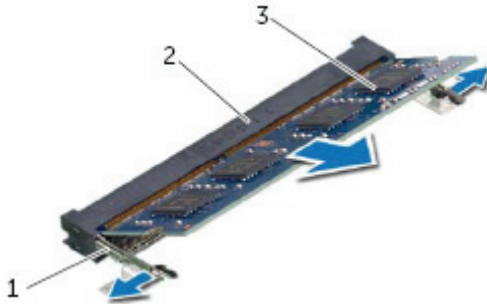
تحذير: قبل العمل داخل الكمبيوتر، قم بقراءة معلومات الأمان الواردة مع جهاز الكمبيوتر واتبع الخطوات الواردة في "قبل أن تبدأ" في الصفحة 9. وبعد إنهاء العمل بداخل الكمبيوتر، اتبع الإرشادات الواردة في "بعد العمل داخل الكمبيوتر" في الصفحة 11. لمزيد من المعلومات حول أفضل ممارسات الأمان، انظر [Regulatory Compliance Homepage](http://Regulatory Compliance Homepage) (الصفحة الرئيسية للتوافق التنظيمي) على الموقع التالي [dell.com/regulatory\\_compliance](http://dell.com/regulatory_compliance).

### المتطلبات الأساسية

- 1 قم بإزالة البطارية. انظر "إزالة البطارية" في الصفحة 12.
- 2 قم بإزالة غطاء القاعدة. انظر "إزالة غطاء الحامل" في الصفحة 21.

### الإجراء

- 1 استخدم أطراف أصابعك لفصل مشابك التثبيت الموجودة على طرفي موصل وحدة الذاكرة بعناية حتى تبرز وحدة الذاكرة للخارج.
- 2 قم بإزالة وحدة الذاكرة من موصل وحدة الذاكرة.



2 موصل وحدة الذاكرة

1 مشابك التثبيت (2)

3 وحدة الذاكرة

## إعادة وضع غطاء القاعدة



تحذير: قبل العمل داخل الكمبيوتر، قم بقراءة معلومات الأمان الواردة مع جهاز الكمبيوتر. واتبع الخطوات الواردة في "قبل أن تبدأ" في الصفحة 9. وبعد إنهاء العمل بداخل الكمبيوتر، اتبع الإرشادات الواردة في "بعد العمل داخل الكمبيوتر" في الصفحة 11. لمزيد من المعلومات حول أفضل ممارسات الأمان، انظر [Regulatory Compliance Homepage](#) (الصفحة الرئيسية للتوافق التنظيمي) على الموقع التالي [dell.com/regulatory\\_compliance](http://dell.com/regulatory_compliance).

### الإجراء

- 1 قم بإزالة العروات الموجودة على غطاء القاعدة إلى داخل قاعدة الكمبيوتر وأدخل غطاء القاعدة في مكانه.
- 2 أعد تركيب المسامير الذي يثبت غطاء القاعدة بقاعدة الكمبيوتر.

### المتطلبات اللاحقة

أعد وضع البطارية. انظر "إعادة وضع البطارية" في الصفحة 13.

## إزالة غطاء الحامل



تحذير: قبل العمل داخل الكمبيوتر، قم بقراءة معلومات الأمان الواردة مع جهاز الكمبيوتر واتبع الخطوات الواردة في "قبل أن تبدأ" في الصفحة 9. وبعد إنهاء العمل بداخل الكمبيوتر، اتبع الإرشادات الواردة في "بعد العمل داخل الكمبيوتر" في الصفحة 11. لمزيد من المعلومات حول أفضل ممارسات الأمان، انظر Regulatory Compliance Homepage (الصفحة الرئيسية للتوافق التنظيمي) على الموقع التالي [dell.com/regulatory\\_compliance](http://dell.com/regulatory_compliance).

### المتطلبات الأساسية

قم بإزالة البطارية. انظر "إزالة البطارية" في الصفحة 12.

### الإجراء

- 1 قم بفتح المسمار الذي يثبت غطاء القاعدة بقاعدة الكمبيوتر.
- 2 باستخدام أطراف أصابعك، ارفع غطاء القاعدة إلى خارج الفتحات الموجودة في غطاء القاعدة.



2 غطاء القاعدة

1 المسمار

## إعادة وضع لوحة المفاتيح



تحذير: قبل العمل داخل الكمبيوتر، قم بقراءة معلومات الأمان الواردة مع جهاز الكمبيوتر واتبع الخطوات الواردة في "قبل أن تبدأ" في الصفحة 9. وبعد إنهاء العمل بداخل الكمبيوتر، اتبع الإرشادات الواردة في "بعد العمل داخل الكمبيوتر" في الصفحة 11. لمزيد من المعلومات حول أفضل ممارسات الأمان، انظر [Regulatory Compliance Homepage](http://Regulatory Compliance Homepage) (الصفحة الرئيسية للتوافق التنظيمي) على الموقع التالي [dell.com/regulatory\\_compliance](http://dell.com/regulatory_compliance).

### الإجراء

- 1 أدخل كبل لوحة المفاتيح في موصل كبل لوحة المفاتيح واضغط على مزلاج الموصل لتثبيت الكبل.
- 2 أزح العروات الموجودة في الجزء السفلي من لوحة المفاتيح داخل الفتحات الموجودة في مسند راحة اليد وضع لوحة المفاتيح على مسند راحة اليد.
- 3 اضغط حول حواف لوحة المفاتيح لتثبيت لوحة المفاتيح أسفل العروات الموجودة في مسند راحة اليد برفق.
- 4 أعد وضع المسامير المثبتة للوحة المفاتيح في قاعدة الكمبيوتر.

### المتطلبات اللاحقة

أعد وضع البطارية. انظر "إعادة وضع البطارية" في الصفحة 13.

- 4 ارفع لوحة المفاتيح وقم بإزاحتها باتجاه الشاشة لتحرير لوحة المفاتيح من مسند راحة اليد وقم بوضع لوحة المفاتيح على مسند راحة اليد.
- 5 ارفع مزلاج الموصل وافصل كبل لوحة المفاتيح من موصل كبل لوحة المفاتيح.
- 6 ارفع لوحة المفاتيح عن مسند راحة اليد.



1	لوحة المفاتيح	2	مسند راحة اليد
3	كبل لوحة المفاتيح	4	مزلاج الموصل

- 2 اقلب الكمبيوتر رأساً على عقب وافتح الشاشة إلى أقصى قدر ممكن.
- 3 باستخدام مخطاط بلاستيكي، حرر لوحة المفاتيح من العروات الموجودة في مسند راحة اليد.



1	السنة التثبيت (5)	2	مسمار بلاستيكي
3	لوحة المفاتيح		

## إزالة لوحة المفاتيح



تحذير: قبل العمل داخل الكمبيوتر، قم بقراءة معلومات الأمان الواردة مع جهاز الكمبيوتر واتبع الخطوات الواردة في "قبل أن تبدأ" في الصفحة 9. وبعد إنهاء العمل بداخل الكمبيوتر، اتبع الإرشادات الواردة في "بعد العمل داخل الكمبيوتر" في الصفحة 11. لمزيد من المعلومات حول أفضل ممارسات الأمان، انظر [Regulatory Compliance Homepage](http://Regulatory Compliance Homepage) (الصفحة الرئيسية للتوافق التنظيمي) على الموقع التالي [dell.com/regulatory\\_compliance](http://dell.com/regulatory_compliance).

### المتطلبات الأساسية

قم بإزالة البطارية. انظر "إزالة البطارية" في الصفحة 12.

### الإجراء

1 إزالة المسامير المثبتة للوحة المفاتيح في قاعدة الكمبيوتر.



1 المسامير (2)

# إعادة تركيب محرك الأقراص الضوئية



تحذير: قبل العمل داخل الكمبيوتر، قم بقراءة معلومات الأمان الواردة مع جهاز الكمبيوتر واتبع الخطوات الواردة في "قبل أن تبدأ" في الصفحة 9. وبعد إنهاء العمل بداخل الكمبيوتر، اتبع الإرشادات الواردة في "بعد العمل داخل الكمبيوتر" في الصفحة 11. لمزيد من المعلومات حول أفضل ممارسات الأمان، انظر [Regulatory Compliance Homepage](http://Regulatory Compliance Homepage) (الصفحة الرئيسية للتوافق التنظيمي) على الموقع التالي [dell.com/regulatory\\_compliance](http://dell.com/regulatory_compliance).

## الإجراء

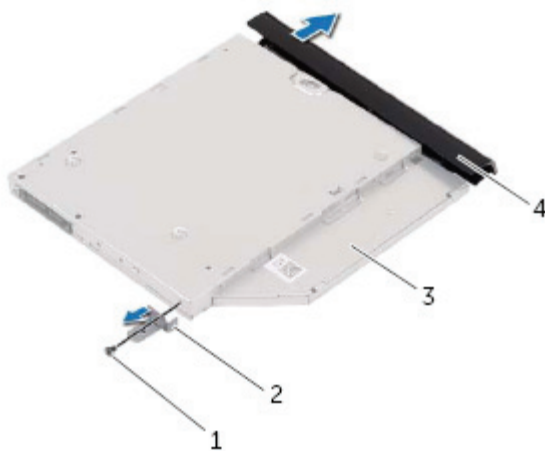
- 1 قم بمحاذاة العروات الموجودة في إطار محرك الأقراص الضوئية مع الفتحات الموجودة في محرك الأقراص الضوئية وقم بتثبيت الإطار في مكانه.
- 2 قم بمحاذاة فتحة المسمار الموجودة على حامل محرك الأقراص الضوئية مع فتحة المسمار الموجود في مجموعة محرك الأقراص الضوئية وأعد وضع المسمار المثبت لحامل محرك الأقراص الضوئية في مجموعة محرك الأقراص الضوئية.
- 3 قم بإزاحة مجموعة محرك الأقراص الضوئية إلى داخل علبة محرك الأقراص الضوئية وتأكد أن فتحة المسمار الموجودة في حامل محرك الأقراص الضوئية محاذية لفتحة المسمار الموجود في قاعدة الكمبيوتر.
- 4 أعد تركيب المسمار الذي يثبت مجموعة محرك الأقراص الضوئية في قاعدة الكمبيوتر.

## المتطلبات اللاحقة

أعد وضع البطارية. انظر "إعادة وضع البطارية" في الصفحة 13.



4 اسحب إطار محرك الأقراص الضوئية برفق وقم بإزالته من مجموعة محرك الأقراص الضوئية.



1	المسمار	2	دعامة محرك الأقراص الضوئية
3	محرك الأقراص الضوئية	4	إطار محرك الأقراص الضوئية

## إزالة محرك الأقراص الضوئية



تحذير: قبل العمل داخل الكمبيوتر، قم بقراءة معلومات الأمان الواردة مع جهاز الكمبيوتر واتبع الخطوات الواردة في "قبل أن تبدأ" في الصفحة 9. وبعد إنهاء العمل بداخل الكمبيوتر، اتبع الإرشادات الواردة في "بعد العمل داخل الكمبيوتر" في الصفحة 11. لمزيد من المعلومات حول أفضل ممارسات الأمان، انظر [Regulatory Compliance Homepage](http://Regulatory Compliance Homepage) (الصفحة الرئيسية للتوافق التنظيمي) على الموقع التالي [dell.com/regulatory\\_compliance](http://dell.com/regulatory_compliance).

### المتطلبات الأساسية

قم بإزالة البطارية. انظر "إزالة البطارية" في الصفحة 12.

### الإجراء

- 1 قم بإزالة المسمار الذي يثبت مجموعة محرك الأقراص الضوئية في قاعدة الكمبيوتر.
- 2 باستخدام أطراف أصابعك، أزح مجموعة محرك الأقراص الضوئية إلى خارج علبة محرك الأقراص الضوئية.



المسمار 2

مجموعة محرك الأقراص الضوئية 1

- 3 قم بإزالة المسمار المثبت لحامل محرك الأقراص الضوئية بمجموعة محرك الأقراص الضوئية و قم بإزالة حامل محرك الأقراص الضوئية.

## إعادة وضع البطارية



تحذير: قبل العمل داخل الكمبيوتر، قم بقراءة معلومات الأمان الواردة مع جهاز الكمبيوتر واتبع الخطوات الواردة في "قبل أن تبدأ" في الصفحة 9. وبعد إنهاء العمل بداخل الكمبيوتر، اتبع الإرشادات الواردة في "بعد العمل داخل الكمبيوتر" في الصفحة 11. لمزيد من المعلومات حول أفضل ممارسات الأمان، انظر [Regulatory Compliance Homepage](#) (الصفحة الرئيسية للتوافق التنظيمي) على الموقع التالي [.dell.com/regulatory\\_compliance](http://dell.com/regulatory_compliance)

### الإجراء

قم بمحاذاة العروات الموجودة في البطارية مع الفتحات الموجودة في علبة البطارية واضغط على البطارية حتى تستقر في مكانها.

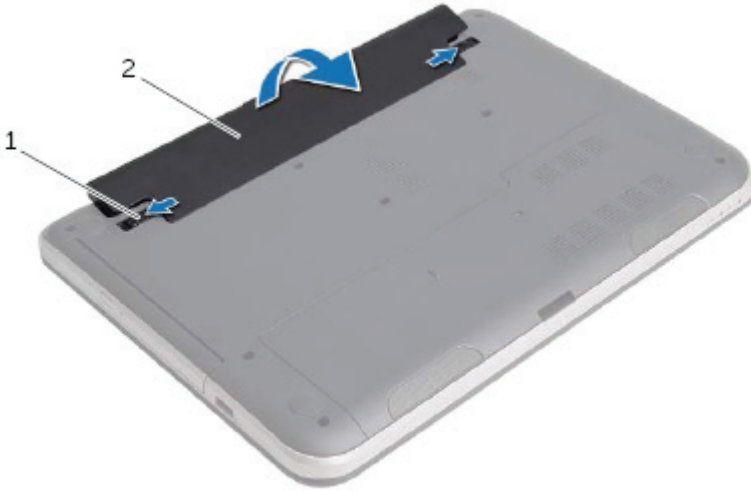
## إزالة البطارية



تحذير: قبل العمل داخل الكمبيوتر، قم بقراءة معلومات الأمان الواردة مع جهاز الكمبيوتر. واتبع الخطوات الواردة في "قبل أن تبدأ" في الصفحة 9. وبعد إنهاء العمل بداخل الكمبيوتر، اتبع الإرشادات الواردة في "بعد العمل داخل الكمبيوتر" في الصفحة 11. لمزيد من المعلومات حول أفضل ممارسات الأمان، انظر Regulatory Compliance Homepage (الصفحة الرئيسية للتوافق التنظيمي) على الموقع التالي [dell.com/regulatory\\_compliance](http://dell.com/regulatory_compliance).

### الإجراء

- 1 أغلق الشاشة واقرب الكمبيوتر رأسًا على عقب.
- 2 قم بإزاحة مزلاج البطارية إلى وضع إلغاء القفل. ستسمع صوت نقرة عند إلغاء قفل البطارية.
- 3 ارفع البطارية وقم بإزالتها من قاعدة الكمبيوتر.



2 البطارية

1 مزلاج البطارية (2)

## بعد العمل داخل الكمبيوتر

بعد الانتهاء من إجراءات إعادة تركيب المكونات، تأكد من التالي:

- أعد تركيب جميع المسامير اللولبية وتأكد من عدم وجود مسامير لولبية مفكوكة بداخل الكمبيوتر.
- قم بتوصيل أي أجهزة خارجية، وكبلات، وبطاقات، وأي جزء (أجزاء) آخر قمت بإزالته قبل العمل داخل الكمبيوتر.
- قم بتوصيل الكمبيوتر وكافة الأجهزة المتصلة بالمأخذ الكهربائية الخاصة بها.

**تنبيه:** قبل تشغيل الكمبيوتر، أعد تركيب كل المسامير اللولبية وتأكد من عدم وجود مسامير لولبية مفكوكة داخل الكمبيوتر. فقد يؤدي عدم القيام بذلك إلى إتلاف الكمبيوتر.



## إرشادات النظام

استعن بإرشادات السلامة التالية لمساعدتك على حماية الكمبيوتر من أي تلف محتمل، وللمساعدة كذلك على ضمان سلامتك الشخصية.



تحذير: قبل العمل داخل الكمبيوتر، اقرأ معلومات الأمان المرفقة بالكمبيوتر لمزيد من المعلومات حول أفضل ممارسات الأمان، انظر [Regulatory Compliance Homepage](http://www.dell.com/regulatory_compliance) (الصفحة الرئيسية لسياسة الالتزام بالقوانين) على الموقع التالي [dell.com/regulatory\\_compliance](http://www.dell.com/regulatory_compliance).



تحذير: قم بفصل جميع مصادر الطاقة قبل فتح غطاء الكمبيوتر أو اللوحات. بعد الانتهاء من العمل داخل الكمبيوتر، قم بإعادة تركيب جميع الأغشية واللوحات والمسامير اللولبية قبل التوصيل بمصدر الطاقة.



تنبيه: لتجنب إتلاف جهاز الكمبيوتر، تأكد من أن سطح العمل مستويًا ونظيفًا.



تنبيه: لتجنب إتلاف المكونات والبطاقات، تعامل معها من الحواف وتجنب لمس السنون والملامسات.



تنبيه: لا يُسمح بإزالة غطاء الكمبيوتر والوصول إلى أي من المكونات الداخلية للكمبيوتر إلا لفي خدمة معتمد فحسب. راجع إرشادات الأمان للحصول على معلومات كاملة حول احتياطات السلامة والعمل داخل الكمبيوتر والحماية من تفريغ الشحنات الإلكترونية.



تنبيه: قبل لمس أي شيء داخل الكمبيوتر، قم بتأريض نفسك بواسطة لمس سطح معدني غير مطلي، مثل السطح المعدني الموجود في الجزء الخلفي من الكمبيوتر. أثناء العمل، قم بلمس سطح معدني غير مطلي من وقت لآخر لتبديد الكهرباء الإستاتيكية، والتي قد تضر بالمكونات الداخلية للكمبيوتر.



تنبيه: عندما تقوم بفصل أحد الكبلات، اسحبه من موصل الكبل أو من لسان السحب الخاص به، وليس من الكبل نفسه. بعض الكبلات تحتوي على موصلات مزودة بالسنة قفل أو مسامير إبهامية يلزم فكها قبل فصل الكبل. عند فصل الكبلات، حافظ على محاذاتها بالتساوي لتجنب تني أي من سنون الموصلات. عند توصيل الكبلات، تأكد من أن الموصلات والمنافذ قد تمت محاذاتها وتوجيهها بشكل صحيح.



تنبيه: لفصل كبل الشبكة، قم أولاً بفصل الكبل عن الكمبيوتر، ثم افصله عن الجهاز المتصل بالشبكة.



تنبيه: اضغط على أي بطاقات مُركبة وأخرجها من قارئ بطاقات الوسائط.

## الأدوات الموصى بها

قد تتطلب الإجراءات الواردة في هذه الوثيقة توافر الأدوات التالية:

- مفك فيليبس
- مخطاط بلاستيكي

## قم بإيقاف تشغيل جهاز الكمبيوتر والأجهزة المتصلة



تنبيه: لتفادي فقد البيانات، قم بحفظ وإغلاق جميع الملفات المفتوحة وقم بإنهاء جميع البرامج المفتوحة قبل إيقاف تشغيل الكمبيوتر.

1 احفظ جميع الملفات المفتوحة وأغلقها وقم بإنهاء جميع البرامج المفتوحة.


2 قم بإيقاف تشغيل الكمبيوتر.

• *Windows 8*:

a حرك مؤشر الماوس إلى الركن الأيمن العلوي أو السفلي من الشاشة لفتح الشريط الجانبي للاختصارات.

b في الشريط الجانبي للاختصارات، انقر فوق إعدادات التشغيل ← إيقاف التشغيل.

• *Windows 7*:

انقر فوق ابدأ  ثم انقر فوق إيقاف التشغيل.

يتم إيقاف تشغيل Microsoft Windows ثم إغلاق الكمبيوتر.



ملاحظة: إذا كنت تستخدم نظام تشغيل آخر، فانظر مستندات نظام التشغيل لديك لمعرفة إرشادات إيقاف التشغيل.

3 قم بفصل الكمبيوتر وجميع الأجهزة المتصلة به من مأخذ التيار الكهربائي.

4 قم بفصل جميع كابلات التليفون وكابلات الشبكة والأجهزة المتصلة عن جهاز الكمبيوتر لديك.

5 بعد فصل الكابلات من الكمبيوتر، اضغط مطولاً على زر التشغيل لمدة 5 ثوان لتأريض لوحة النظام.





70	إعادة تركيب وحدة الكاميرا
70	الإجراء
70	المتطلبات اللاحقة
71	تحديث نظام الإدخال والإخراج الأساسي (BIOS)

<b>55</b>	إعادة وضع مكبرات الصوت
55	الإجراء
55	المتطلبات اللاحقة
<b>56</b>	إزالة مجموعة الشاشة
56	المتطلبات الأساسية
57	الإجراء
<b>58</b>	إعادة وضع مجموعة الشاشة
58	الإجراء
58	المتطلبات اللاحقة
<b>59</b>	إزالة إطار الشاشة
59	المتطلبات الأساسية
60	الإجراء
<b>61</b>	إعادة وضع إطار الشاشة
61	الإجراء
61	المتطلبات اللاحقة
<b>62</b>	إزالة مفصلات الشاشة
62	المتطلبات الأساسية
63	الإجراء
<b>64</b>	إعادة تركيب مفصلات الشاشة
64	الإجراء
64	المتطلبات اللاحقة
<b>65</b>	إزالة لوحة الشاشة
65	المتطلبات الأساسية
66	الإجراء
<b>67</b>	إعادة تركيب لوحة الشاشة
67	الإجراء
67	المتطلبات اللاحقة
<b>68</b>	إزالة وحدة الكاميرا
68	المتطلبات الأساسية
69	الإجراء


<b>39</b>	.....	<b>إزالة لوحة الإدخال/الإخراج (I/O)</b>
39	.....	المتطلبات الأساسية
40	.....	الإجراء
<b>41</b>	.....	<b>إعادة تركيب لوحة الإدخال/الإخراج (I/O)</b>
41	.....	الإجراء
41	.....	المتطلبات اللاحقة
<b>42</b>	.....	<b>إزالة منفذ مهائى التيار</b>
42	.....	المتطلبات الأساسية
43	.....	الإجراء
<b>45</b>	.....	<b>إعادة وضع منفذ مهائى التيار</b>
45	.....	الإجراء
45	.....	المتطلبات اللاحقة
<b>46</b>	.....	<b>إزالة لوحة النظام</b>
46	.....	المتطلبات الأساسية
47	.....	الإجراء
<b>49</b>	.....	<b>إعادة تركيب لوحة النظام</b>
49	.....	الإجراء
49	.....	المتطلبات اللاحقة
50	.....	إدخال رمز الخدمة في إعداد النظام
<b>51</b>	.....	<b>إزالة مجموعة التبريد الحراري</b>
51	.....	المتطلبات الأساسية
51	.....	الإجراء
<b>52</b>	.....	<b>إعادة تركيب مجموعة التبريد الحراري</b>
52	.....	الإجراء
52	.....	المتطلبات اللاحقة
<b>53</b>	.....	<b>إزالة مكبرات الصوت</b>
53	.....	المتطلبات الأساسية
54	.....	الإجراء


<b>23</b>	<b>إزالة وحدة (وحدات) الذاكرة</b>
23	المتطلبات الأساسية
23	الإجراء
<b>24</b>	<b>إعادة وضع وحدة (وحدات) الذاكرة</b>
24	الإجراء
24	المتطلبات اللاحقة
<b>25</b>	<b>إزالة محرك الأقراص الثابتة</b>
25	المتطلبات الأساسية
25	الإجراء
<b>27</b>	<b>إعادة وضع محرك (محركات) الأقراص الثابتة</b>
27	الإجراء
27	المتطلبات اللاحقة
<b>28</b>	<b>إزالة بطاقة Mini-Card اللاسلكية</b>
28	المتطلبات الأساسية
28	الإجراء
<b>30</b>	<b>إعادة تركيب بطاقة Mini-Card اللاسلكية</b>
30	الإجراء
30	المتطلبات اللاحقة
<b>31</b>	<b>إزالة مسند راحة اليد</b>
31	المتطلبات الأساسية
31	الإجراء
<b>35</b>	<b>إعادة تركيب مجموعة مسند راحة اليد</b>
35	الإجراء
35	المتطلبات اللاحقة
<b>36</b>	<b>إزالة البطارية الخلية المصغرة</b>
36	المتطلبات الأساسية
37	الإجراء
<b>38</b>	<b>إعادة تركيب البطارية الخلية المصغرة</b>
38	الإجراء
38	المتطلبات اللاحقة


# المحتويات

9	قبل أن تبدأ
9	قم بإيقاف تشغيل جهاز الكمبيوتر والأجهزة المتصلة
9	إرشادات النظام
10	الأدوات الموصى بها
11	بعد العمل داخل الكمبيوتر
12	إزالة البطارية
12	الإجراء
13	إعادة وضع البطارية
13	الإجراء
14	إزالة محرك الأقراص الضوئية
14	المتطلبات الأساسية
14	الإجراء
16	إعادة تركيب محرك الأقراص الضوئية
16	الإجراء
16	المتطلبات اللاحقة
17	إزالة لوحة المفاتيح
17	المتطلبات الأساسية
17	الإجراء
20	إعادة وضع لوحة المفاتيح
20	الإجراء
20	المتطلبات اللاحقة
21	إزالة غطاء الحامل
21	المتطلبات الأساسية
21	الإجراء
22	إعادة وضع غطاء القاعدة
22	الإجراء
22	المتطلبات اللاحقة

## الملاحظات والتنبيهات والتحذيرات

**ملاحظة:** تشير كلمة "ملاحظة" إلى معلومات هامة تساعدك على تحقيق أقصى استفادة من جهاز الكمبيوتر لديك. 

**تنبيه:** تشير كلمة تنبيه إلى احتمال حدوث تلف بالأجهزة أو فقدان البيانات في حالة عدم اتباع الإرشادات. 

**تحذير:** تشير كلمة "تحذير" إلى احتمال حدوث ضرر بالملتمكات أو التعرض لإصابة جسدية أو الوفاة. 

---

© 2012 Dell Inc.

العلامات التجارية المستخدمة في هذا النص: Dell™، وشعار DELL، و Inspiron™ هي علامات تجارية خاصة بشركة Dell Inc.؛ و Microsoft®، Windows®، وشعار الزر "ابدأ" في Windows هي إما علامات تجارية أو علامات تجارية مسجلة خاصة بشركة Microsoft corporation في الولايات المتحدة و/أو بلدان أخرى، Bluetooth® هي علامة تجارية مسجلة مملوكة بواسطة Bluetooth SIG, Inc. وهي مستخدمة بواسطة Dell بمقتضى ترخيص.

# Inspiron 14/14R

## دليل المالك

موديل الكمبيوتر: Inspiron 3421/5421

الموديل التنظيمي: P37G

النوع التنظيمي: P37G001

